

SONAX

The image features the word "SONAX" in a bold, 3D, orange font. The letters are thick and have a slight shadow on their right side, giving them a three-dimensional appearance. Below the main text, there is a faint, semi-transparent reflection of the word "SONAX" on a dark surface, creating a mirror-like effect. The background is a solid, dark grey or black color.

Unternehmensgruppe Hoffmann

400 Beschäftigte

90 Mio. € Umsatz

Standort:

Neuburg a.d. Donau



SONAX[®]

Autopflege ist Imagepflege

SONAX Geschäftsfelder

Schwerpunkt: Entwicklung, Produktion und Vertrieb von Autopflegeprodukten

Anwendungsbereiche

- Do-It-Yourself
- Waschanlagen
- professionelle Fahrzeugaufwertung



SONAX[®]

Autopflege ist Imagepflege

Innovationen mit Nanotechnologie

SONAX Produkte in denen Nanotechnologie zum Einsatz kommt



- Lackpflege
 - SONAX Xtreme Polish & Wax
 - SONAX NanoLackProtect
 - SONAX NanoPolish
- Scheibenreinigung
 - SONAX Xtreme Antifrost & Klarsicht Konzentrat
 - SONAX Xtreme ScheibenReiniger 1 : 100

SONAX[®]

Autopflege ist Imagepflege

Problemfall ‚Hologramme‘

Was sind Hologramme ?

Beugungsbilder des Lichtes, die durch Mikroverkratzungen der Lackoberfläche (10 - 20 nm) hervorgerufen werden und die insbesondere im direkten Sonnenlicht vom Betrachter als störend empfunden werden.

Lackfläche mit „Hologrammen“



SONAX[®]

Autopflege ist Imagepflege

Die Lösung

SONAX NanoPolish

Die Politur für den professionellen Einsatz mit hervorragender Polierwirkung und effektiver Hologramm-beseitigung



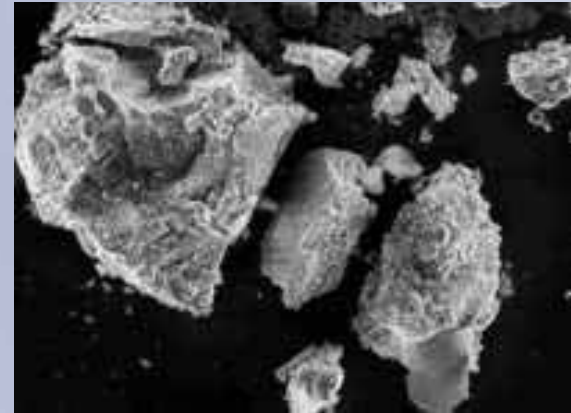
SONAX®

Autopflege ist Imagepflege

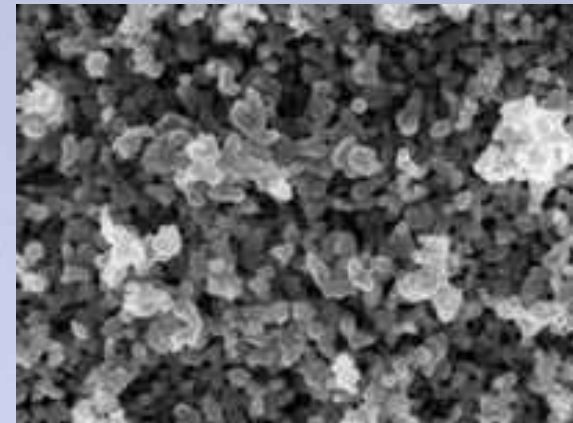
Funktionsweise SONAX NanoPolish

Das Besondere an dieser Politur ist, dass sie nanostrukturierte Schleifkörper enthält :

Diese zerfallen während des Poliervorganges in immer kleiner werdende Teilchen und erzeugen dadurch eine spiegelglatte, hologrammfreie Oberfläche



|-----| 10.000 nm



|----| 100 nm

SONAX[®]

Autopflege ist Imagepflege

... und das möchten wir Ihnen
jetzt vorführen !

Beispiel 2 : Lackkonservierung

SONAX NanoLackProtect

Die Langzeitversiegelung für den professionellen Einsatz mit schmutzabweisendem Effekt und einem Witterungsschutz von bis zu 12 Monaten



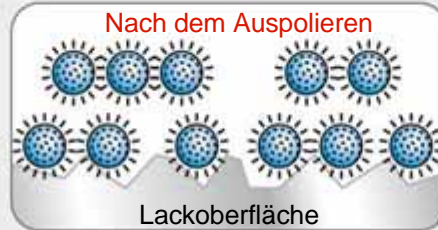
SONAX[®]

Autopflege ist Imagepflege

Funktionsweise SONAX NanoLackProtect



Ungeordnete NanoLackProtect Partikel auf dem Lack.

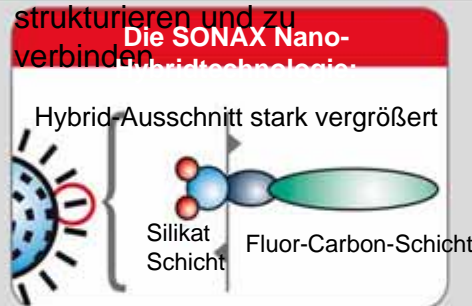


Die nano-kleinen Teile dringen in die Oberfläche ein und beginnen sich zu

strukturieren und zu verbinden.



Optimal strukturiert sind die Partikel zu einer starken, schützenden Verbindung vernetzt.



Die anorganische Silikat Schicht verleiht **Härte & Festigkeit**.

Die organische Fluor-Carbon-Schicht sorgt für den **Abperleffekt**.

SONAX[®]

... und hier die sichtbare
Wirkung !

Innovationen mit Nanotechnologie



SONAX

Autopflege ist Imagepflege



SONAX

The image features the word "SONAX" in a bold, 3D, orange font. The letters are thick and have a slight shadow on their right side, giving them a three-dimensional appearance. Below the main text, there is a faint, semi-transparent reflection of the word "SONAX" on a dark surface. The background is a solid, dark grey or black color.