

# Chemie- und Pharma-Barometer Nordrhein-Westfalen

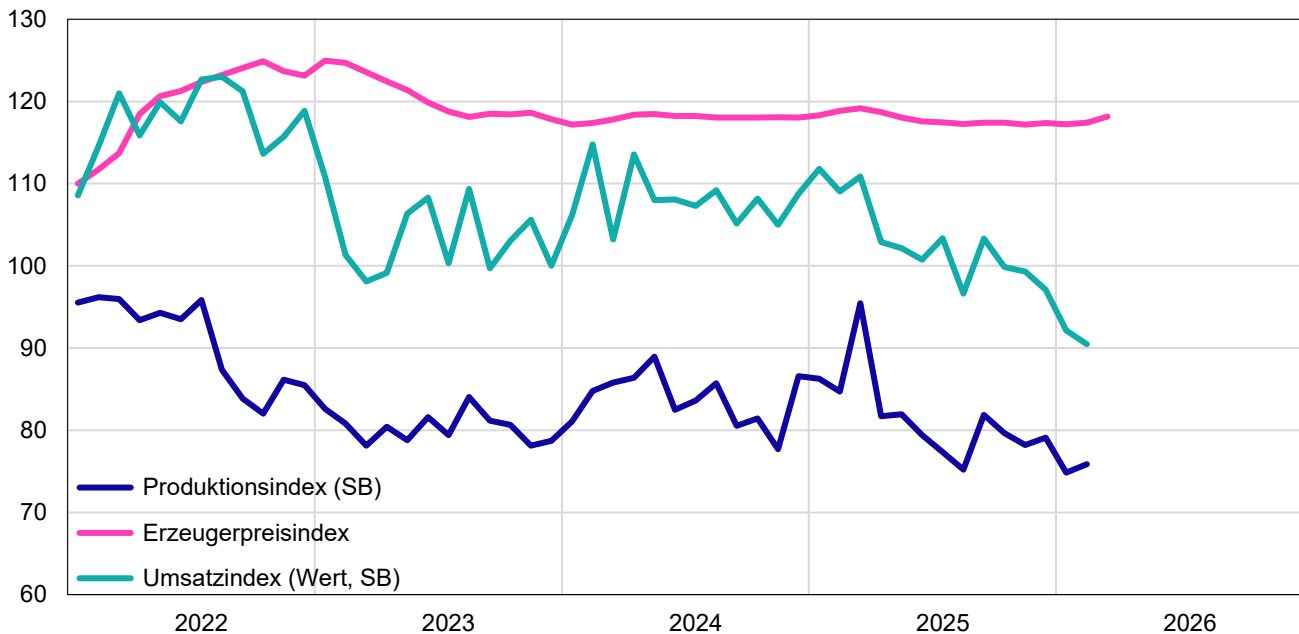


Aktuelle Zahlen zur Konjunktur der chemisch-pharmazeutischen Industrie

Stand: 06.05.2026

## Überblick NRW Konjunkturindizes, 2021=100 (teils saisonbereinigt)

### Chemisch-pharmazeutische Industrie



### Chemisch-pharmazeutische Industrie

### Chemische Industrie

### Pharmazeutische Industrie

Indikator	Stand	Veränderung ggü. Vorjahr in Prozent		Veränderung ggü. Vorjahr in Prozent		Veränderung ggü. Vorjahr in Prozent	
		akt. Monat	kumuliert	akt. Monat	kumuliert	akt. Monat	kumuliert
Produktion	Feb'26	-10,4	-11,8	-9,3	-10,7	-15,7	-17,1
Erzeugerpreise*	Mär'26	-0,8	-1,0	-1,2	-1,4	0,4	0,5
Umsatz	Feb'26	-17,0	-17,3	-12,0	-14,9	-39,7	-29,2
Inland	Feb'26	-14,3	-15,1	-10,8	-12,8	-36,1	-30,5
Ausland	Feb'26	-18,8	-18,7	-12,9	-16,3	-41,2	-28,6
Export	Feb'26	-4,3	-12,5	-1,7	-7,7	-11,5	-24,5
Import	Feb'26	-15,3	-18,9	-10,1	-9,9	-21,8	-28,1
Beschäftigung	Feb'26	-4,3	-4,2	-4,8	-4,6	-2,1	-2,4

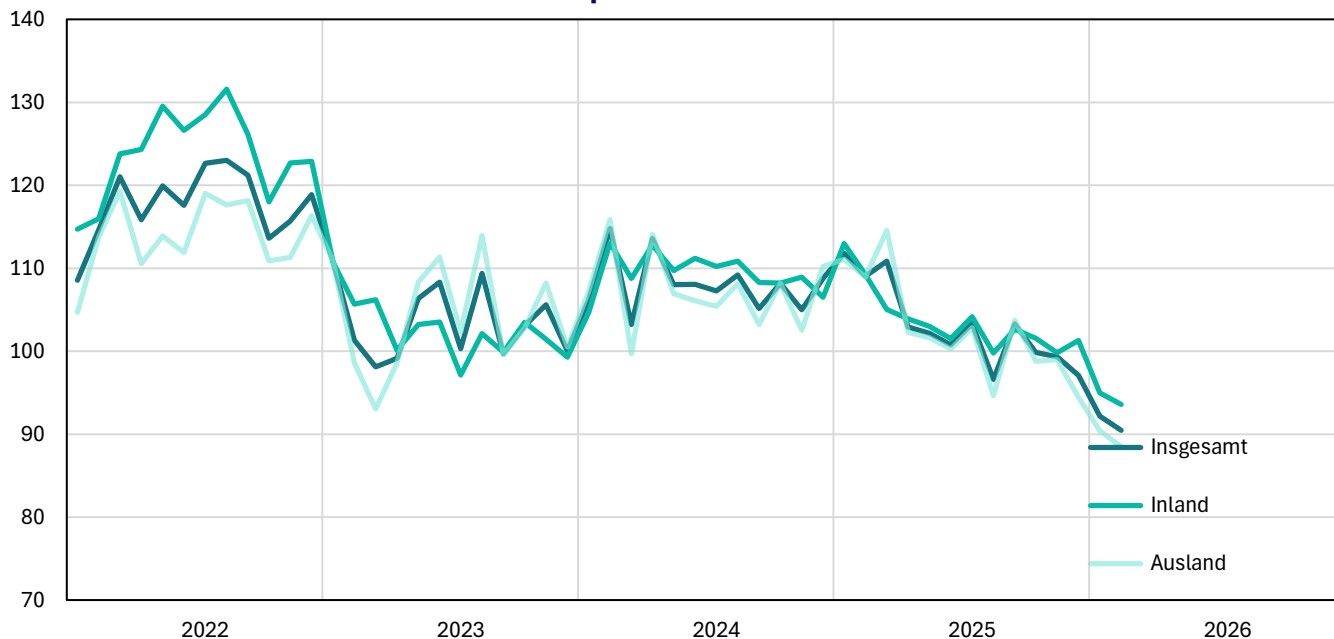
\* Preisindizes liegen grundsätzlich nur für Deutschland vor

Quellen: Statistisches Landesamt Nordrhein-Westfalen, Destatis, Chemdata

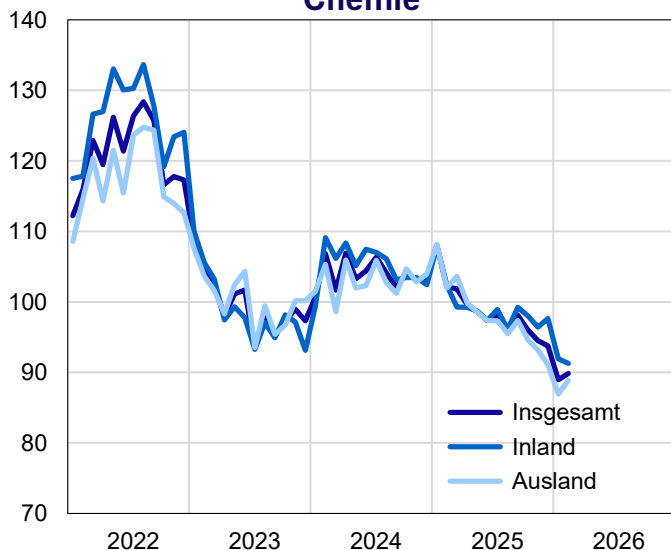
# Nordrhein-Westfalen: Umsatz

Umsatzindex (Wert), 2021=100, saisonbereinigt

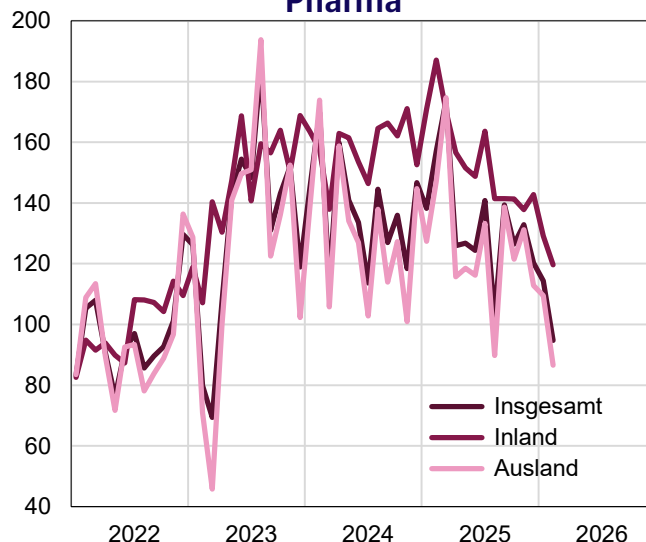
## Chemisch-pharmazeutische Industrie



## Chemie



## Pharma



Feb. 2026

Feb. 2025

Jan.-Feb. 2026

Veränderungsrate in Prozent gegenüber

Vormonat

Vorjahresmonat

Vorjahreszeitraum

### Nordrhein-Westfalen

#### Chemisch-pharmazeutische Industrie

-1,8

-17,0

-17,3

#### Chemie

1,0

-12,0

-14,9

#### Pharmazeutika

-17,1

-39,7

-29,2

### Deutschland

#### Chemisch-pharmazeutische Industrie

-0,8

-7,2

-8,0

#### Chemie

-0,2

-7,9

-9,2

#### Pharmazeutika

-2,1

-5,6

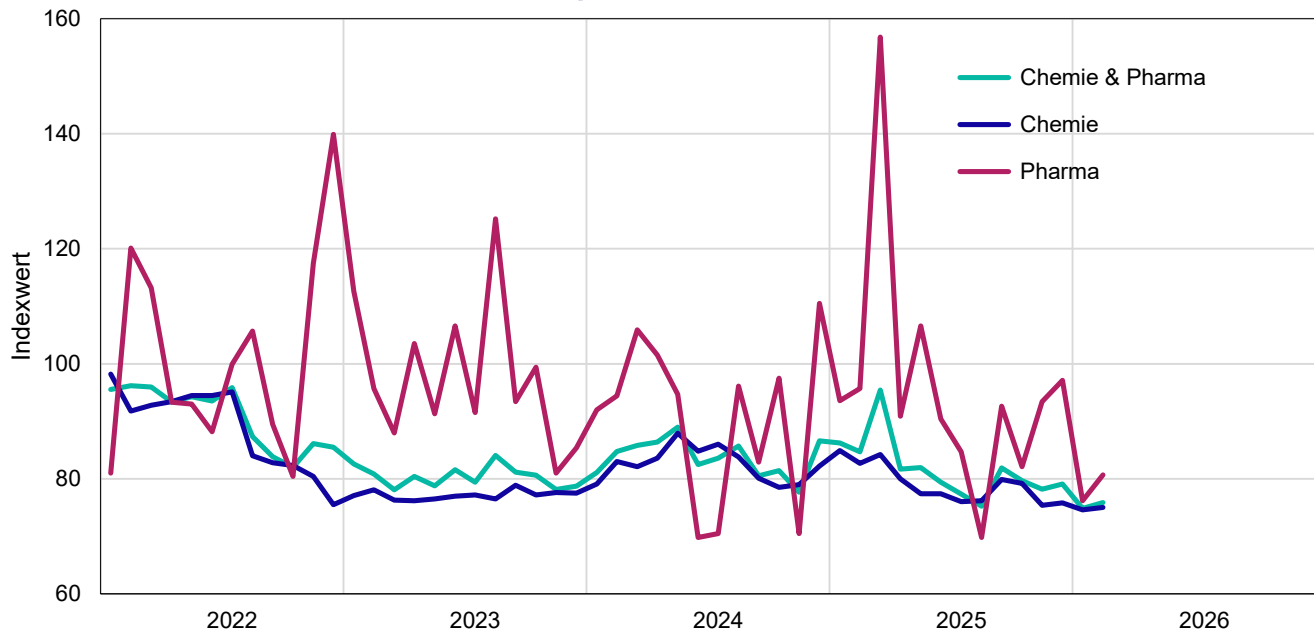
-5,0

Quellen: Statistisches Landesamt Nordrhein-Westfalen, Destatis, Chemdata

# Nordrhein-Westfalen: Produktion

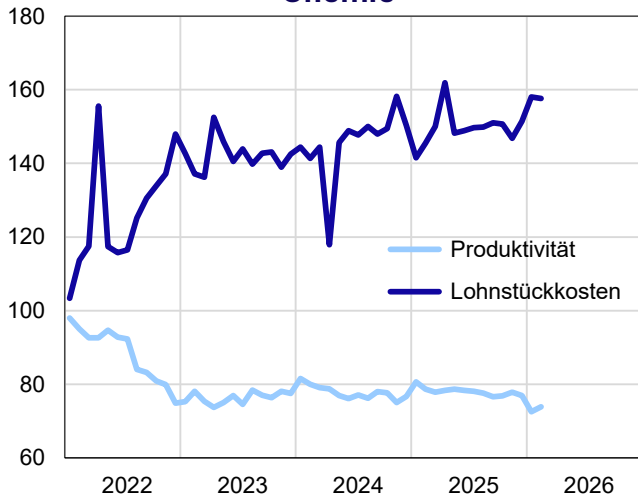
Produktionsindex, 2021=100, saisonbereinigt

## Chemisch-pharmazeutische Industrie

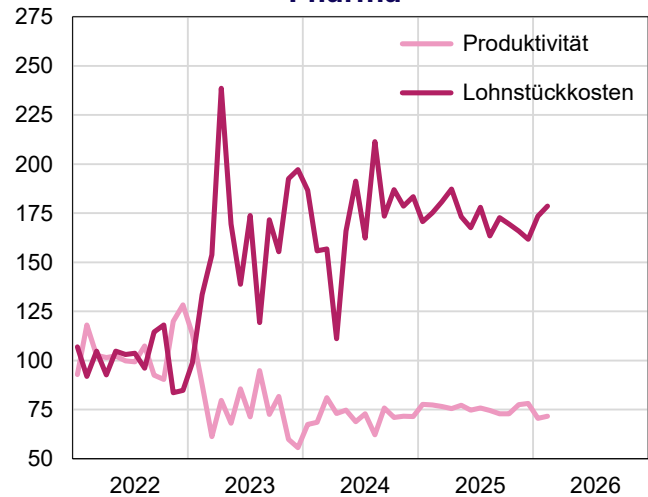


Produktivität und Lohnstückkosten, 2021=100, saisonbereinigt

### Chemie



### Pharma



## Chemisch-pharmazeutische Industrie

	Feb. 2026	Feb. 2025	Jan.-Feb. 2026
	Veränderungsrate in Prozent gegenüber		
	Vormonat	Vorjahresmonat	Vorjahreszeitraum

### Nordrhein-Westfalen

Produktionsindex	1,4	-10,4	-11,8
Produktivität	1,7	-6,5	-8,2
Lohnstückkosten	0,3	7,2	8,5

### Deutschland

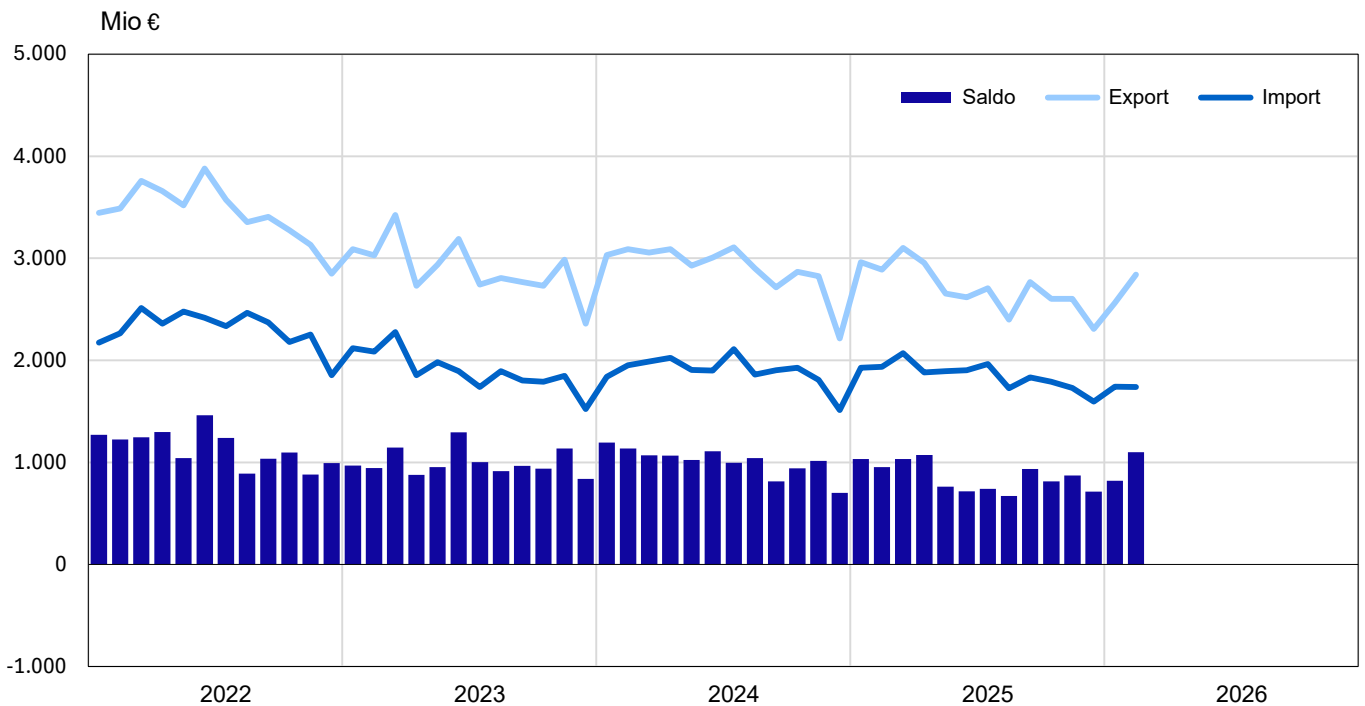
Produktionsindex	-1,1	-3,1	-3,4
Produktivität	0,1	-1,4	-2,8
Lohnstückkosten	1,3	4,7	6,2

Quellen: Statistisches Landesamt Nordrhein-Westfalen, Destatis, Chemdata

# Nordrhein-Westfalen: Chemie-Außenhandel

## Handel mit der Welt

### Chemische Erzeugnisse



#### Export

#### Import

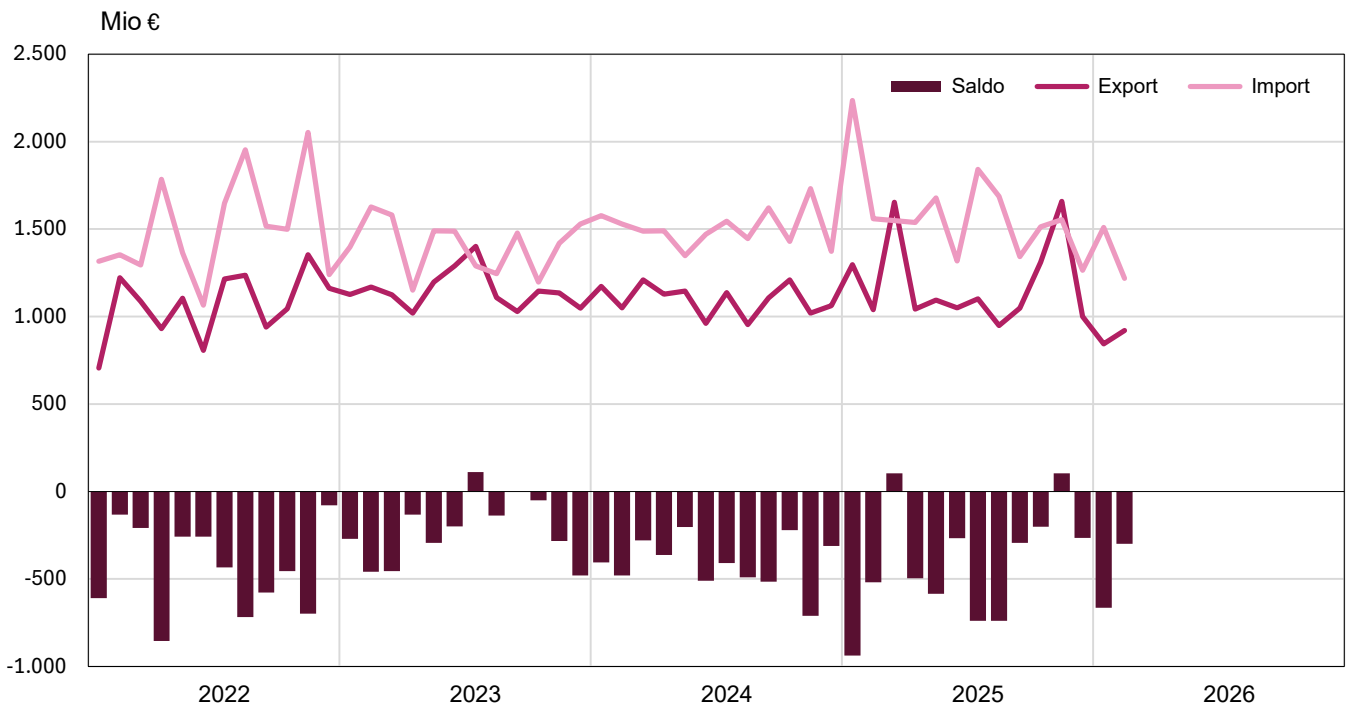
Handel mit ...	Anteil	Export		Import		
		Jan. - Feb. 2026 in Mio Euro	Veränderung ggü. Vorjahr in Prozent	Anteil	Jan. - Feb. 2026 in 1000 Euro	Veränderung ggü. Vorjahr in Prozent
<b>Welt</b>	<b>100%</b>	<b>5.401</b>	<b>-7,7</b>	<b>100%</b>	<b>3.480</b>	<b>-9,9</b>
<b>EU (27)</b>	<b>64%</b>	<b>3.483</b>	<b>-8,1</b>	<b>65%</b>	<b>2.251</b>	<b>-5,7</b>
<b>Asien</b>	<b>12%</b>	<b>625</b>	<b>-16,5</b>	<b>17%</b>	<b>579</b>	<b>-24,0</b>
<b>Nordamerika</b>	<b>8%</b>	<b>449</b>	<b>17,0</b>	<b>10%</b>	<b>357</b>	<b>-4,5</b>
Niederlande	14%	731	-3,6	18%	615	-7,6
Belgien	9%	483	-18,1	14%	503	-11,5
Frankreich	9%	506	-5,3	10%	333	2,4
USA	7%	399	23,9	9%	330	-4,8
Italien	7%	393	-9,6	6%	194	1,9
Polen	5%	296	-11,7	4%	131	4,5
Großbritannien	4%	240	-9,8	3%	106	-11,4
China	4%	217	-23,1	7%	246	-19,7
Spanien	4%	234	-3,9	3%	117	-4,3

Quellen: Statistisches Landesamt Nordrhein-Westfalen, Destatis, Chemdata

# Nordrhein-Westfalen: Pharma-Außenhandel

## Handel mit der Welt

### Pharmazeutische Erzeugnisse



#### Export

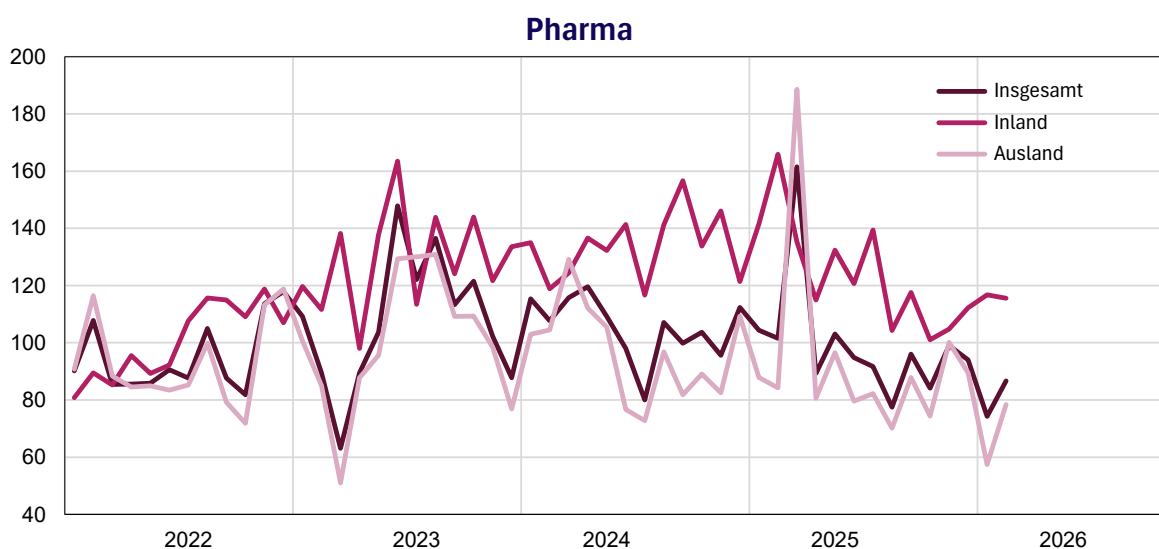
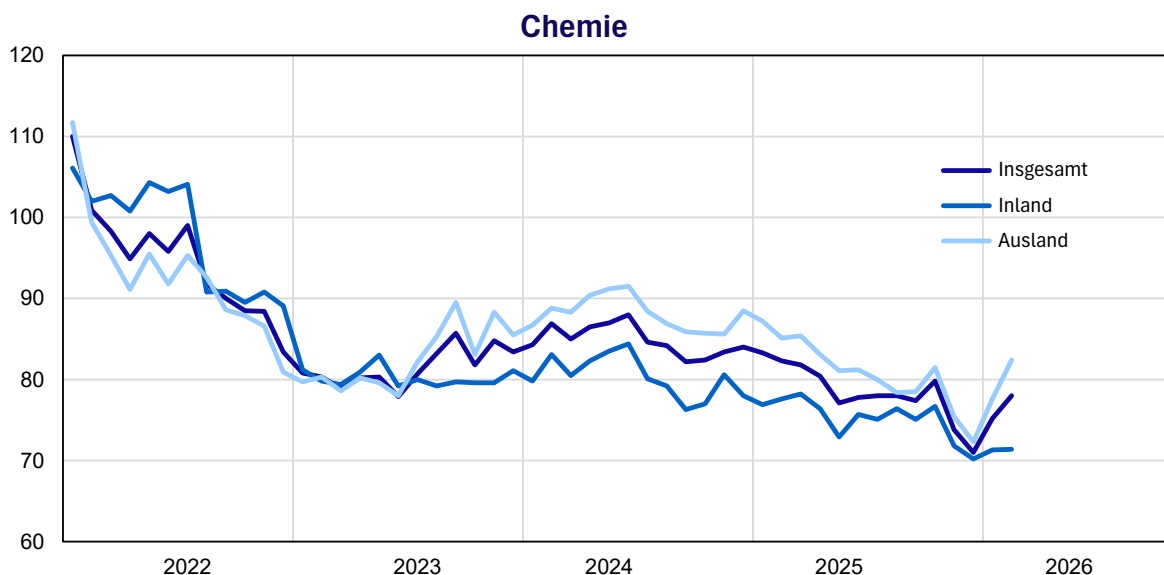
#### Import

Handel mit ...	Anteil	Export		Import		
		Jan. - Feb. 2026 in Mio Euro	Veränderung ggü. Vorjahr in Prozent	Anteil	Jan. - Feb. 2026 in 1000 Euro	Veränderung ggü. Vorjahr in Prozent
<b>Welt</b>	<b>100%</b>	<b>1.766</b>	<b>-24,5</b>	<b>100%</b>	<b>2.728</b>	<b>-28,1</b>
<b>EU (27)</b>	<b>65%</b>	<b>1.153</b>	<b>-29,7</b>	<b>70%</b>	<b>1.905</b>	<b>-10,6</b>
<b>Nordamerika</b>	<b>9%</b>	<b>167</b>	<b>-29,1</b>	<b>11%</b>	<b>298</b>	<b>-20,7</b>
<b>Asien</b>	<b>15%</b>	<b>263</b>	<b>-0,1</b>	<b>6%</b>	<b>151</b>	<b>11,2</b>
Niederlande	15%	265	4,7	8%	226	-21,8
USA	7%	124	-37,6	11%	295	-19,7
Frankreich	6%	105	-52,5	5%	128	60,1
Belgien	8%	134	-24,5	8%	220	15,4
Italien	3%	50	-74,9	5%	136	1,4
China	8%	148	7,3	2%	52	-7,9
Spanien	3%	59	-54,8	2%	52	-56,8
Polen	5%	91	-1,9	0%	11	-53,8
Tschechien	4%	79	-6,4	2%	66	-10,5

Quellen: Statistisches Landesamt Nordrhein-Westfalen, Destatis, Chemdata

# Nordrhein-Westfalen: Auftragseingang

Auftragseingangsindex (Volumen), 2021=100, saisonbereinigt

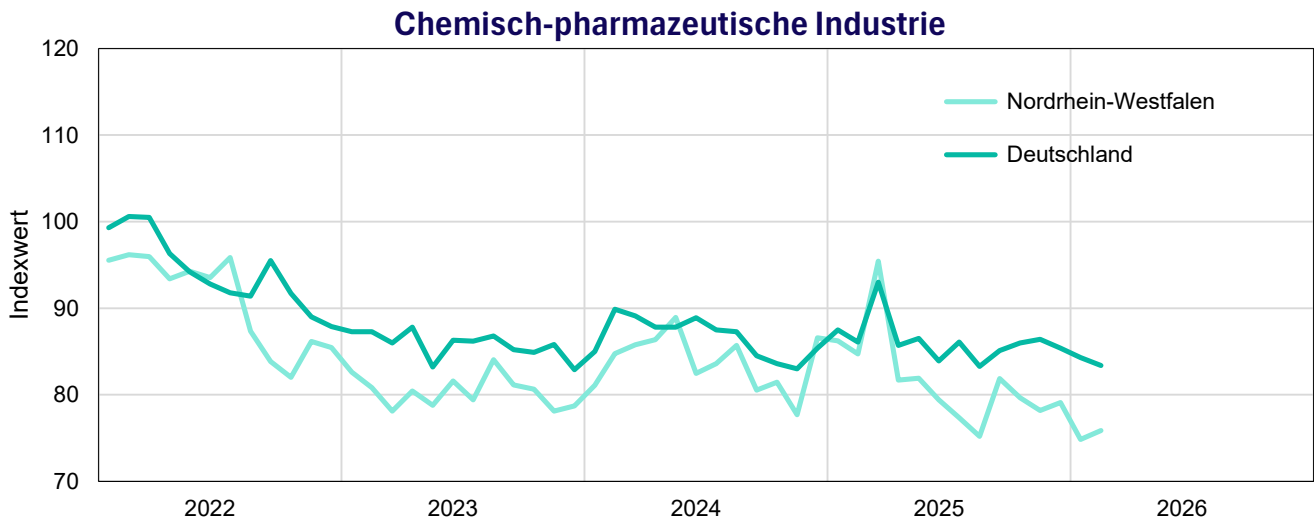


	Feb. 2026	Feb. 2025	Jan.-Feb. 2026
	Veränderungsrate in Prozent gegenüber		
	Vormonat	Vorjahresmonat	Vorjahreszeitraum
<b>Nordrhein-Westfalen</b>			
<b>Chemisch-pharmazeutische Industrie</b>	<b>5,3</b>	<b>-6,8</b>	<b>-9,8</b>
Chemie	3,7	-5,2	-7,5
Pharmazeutika	16,6	-14,8	-21,9
<b>Deutschland</b>			
<b>Chemisch-pharmazeutische Industrie</b>	<b>0,1</b>	<b>-1,3</b>	<b>-2,6</b>
Chemie	1,2	-0,9	-2,0
Pharmazeutika	-2,4	-2,1	-4,1

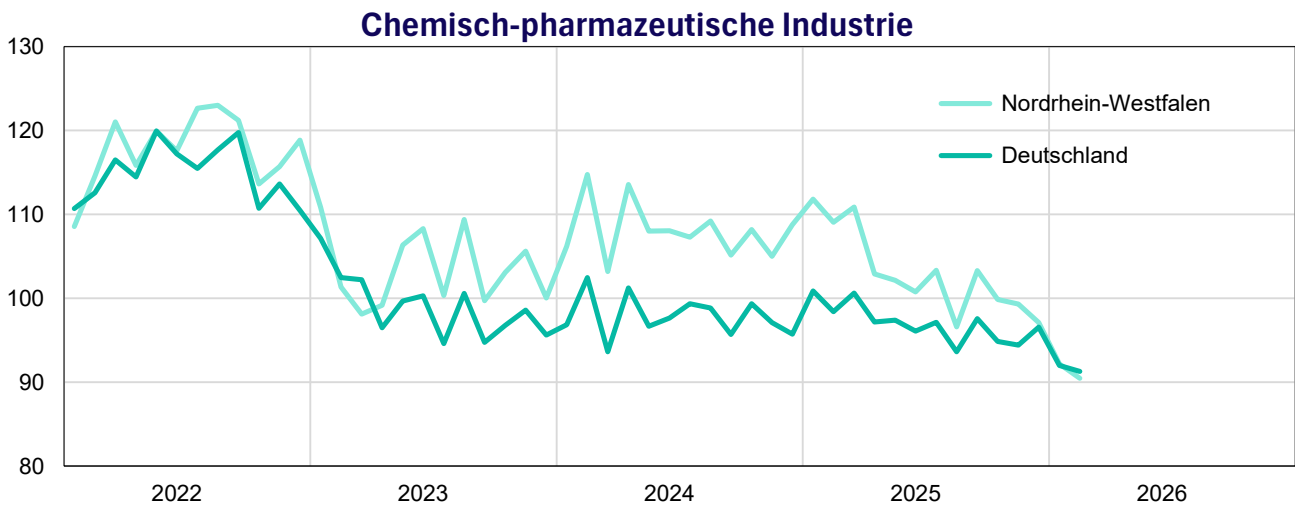
Quellen: Statistisches Landesamt Nordrhein-Westfalen, Destatis, Chemdata

# Vergleich Nordrhein-Westfalen <--> Deutschland

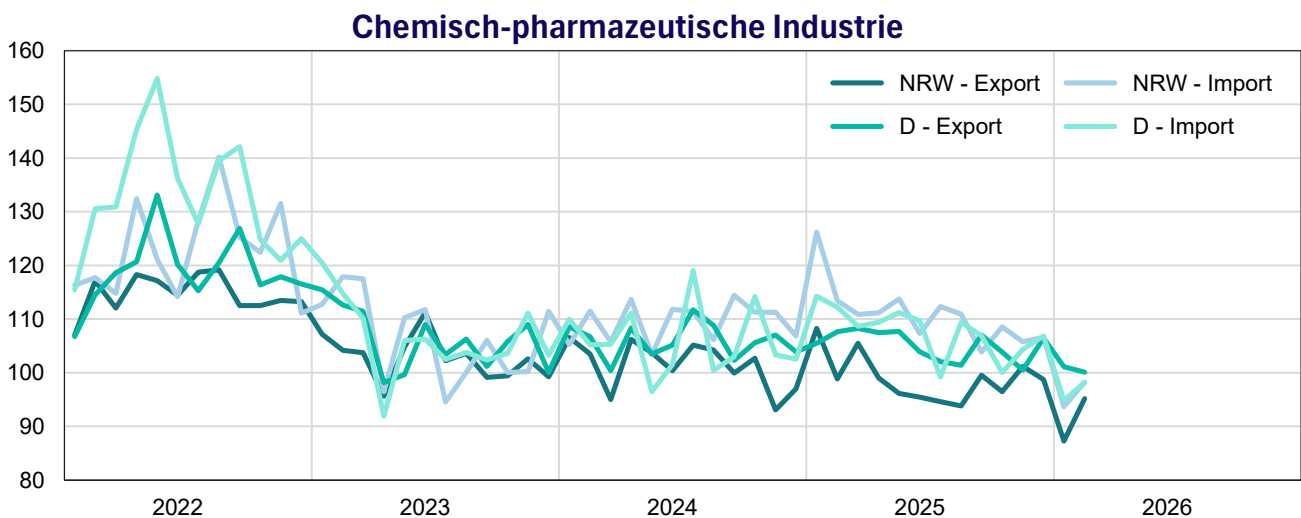
Produktionsindex, 2021=100, saisonbereinigt



Umsatzindex (Wert), 2021=100, saisonbereinigt



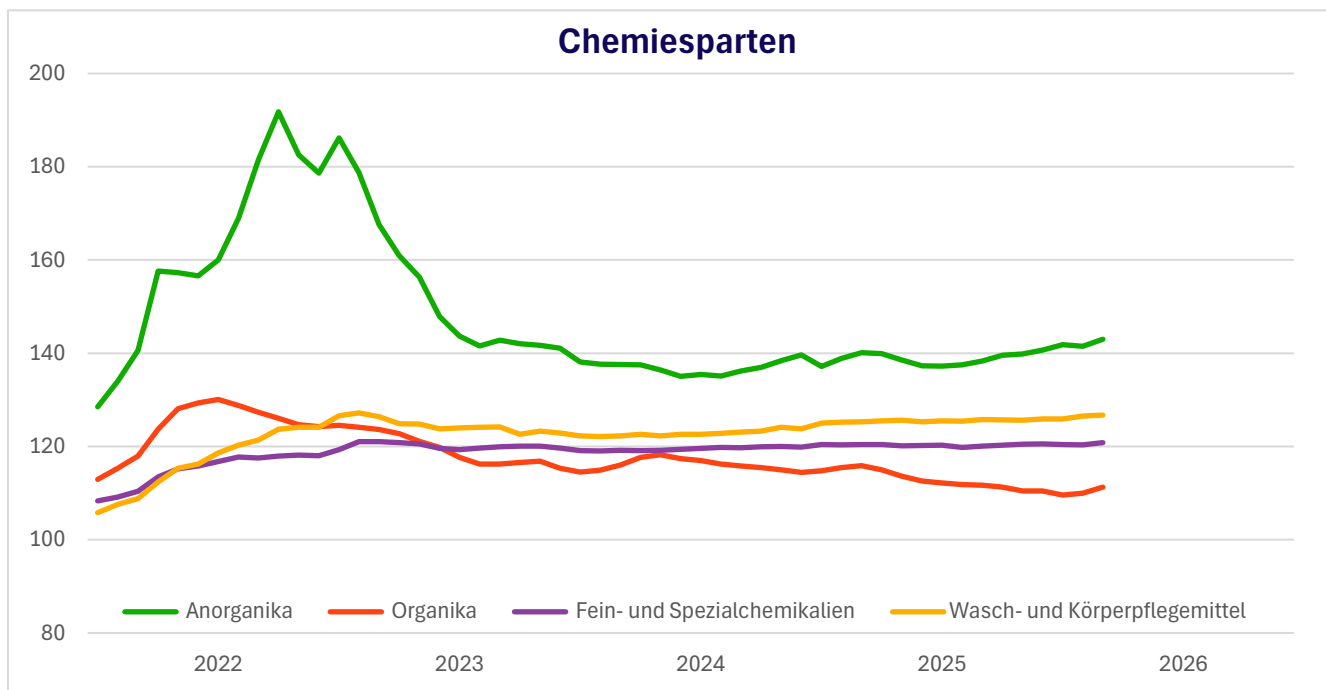
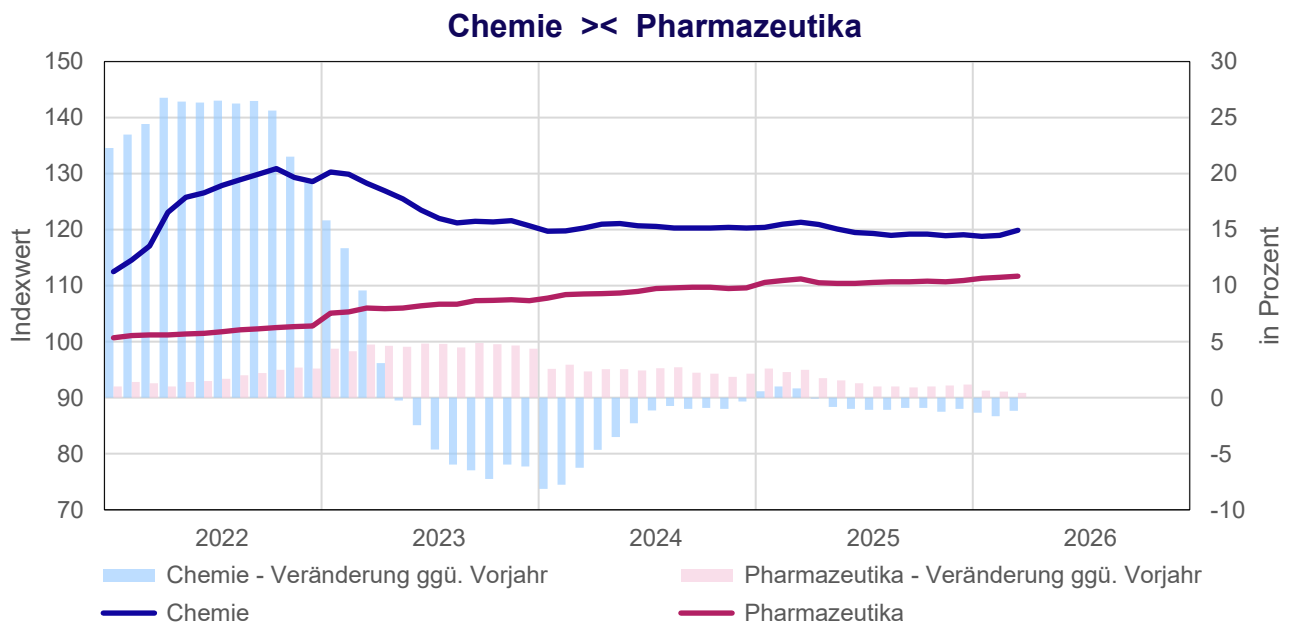
Außenhandel mit der Welt in Mrd. Euro



Quellen: Statistisches Landesamt Nordrhein-Westfalen, Destatis, Chemdata

# Deutschland: Erzeugerpreise

Erzeugerpreisindex, 2021=100



**Mär. 2026      Mär. 2025      Jan.-Mär. 2026**

Veränderungsrate in Prozent gegenüber

**Vormonat      Vorjahresmonat      Vorjahreszeitraum**

	<b>Mär. 2026</b>	<b>Mär. 2025</b>	<b>Jan.-Mär. 2026</b>
<b>Chemisch-pharmazeutische Industrie</b>	<b>0,6</b>	<b>-0,8</b>	<b>-1,0</b>
<b>Chemie</b>	<b>0,8</b>	<b>-1,2</b>	<b>-1,4</b>
Anorganische Grundchemikalien	1,0	2,1	2,4
Organische Grundchemikalien	1,2	-4,0	-4,4
Fein- und Spezialchemikalien	0,4	0,3	0,1
Wasch- und Körperpflegemittel	0,2	1,1	1,0
<b>Pharmazeutika</b>	<b>0,2</b>	<b>0,4</b>	<b>0,5</b>

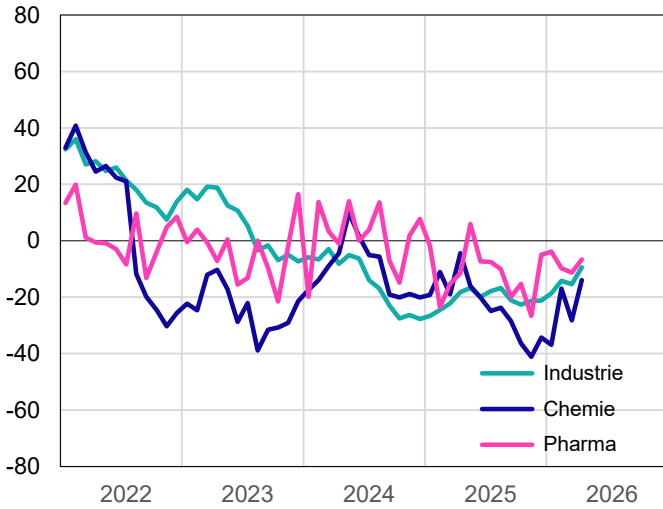
Quellen: Destatis, Chemdata

# Deutschland: ifo-Konjunkturtest

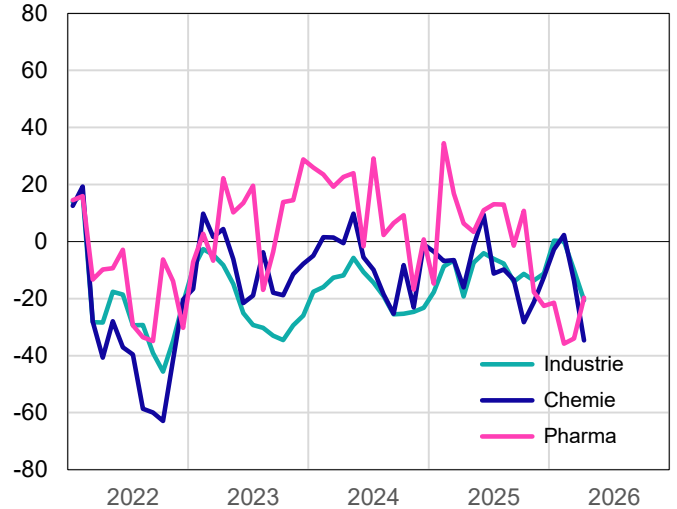
Apr. 2026

Saldo aus positiven und negativen Antworten

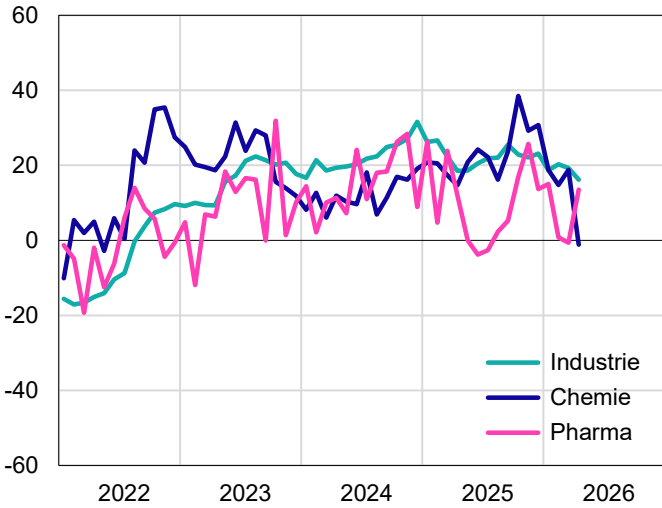
### Beurteilung der Geschäftslage



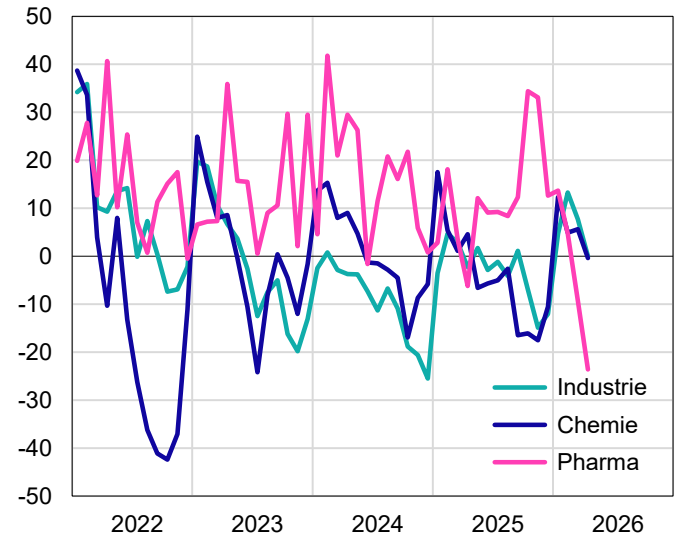
### Geschäftserwartungen für 6 Monate



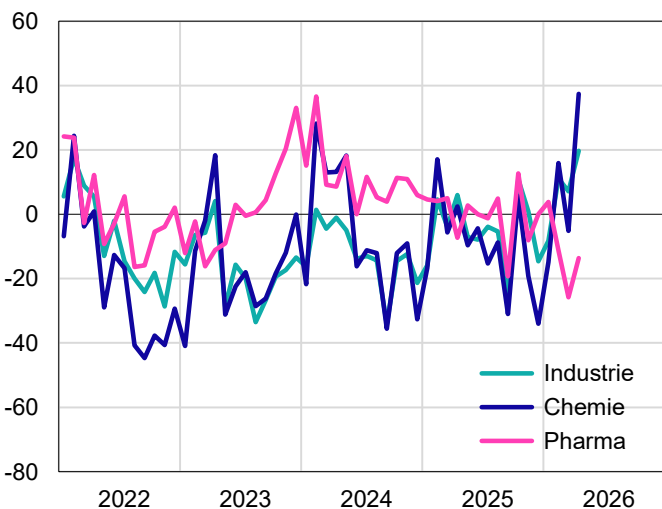
### Fertigwarenlagerbeurteilung



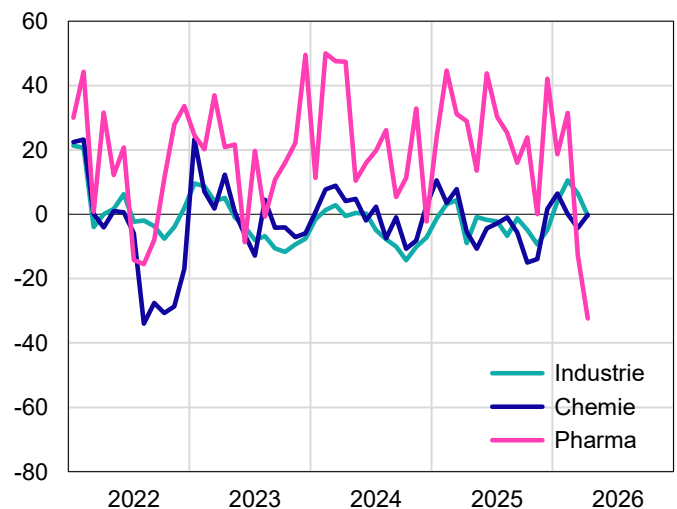
### Produktionspläne für 3 Monate



### Nachfragesituation ggü. Vormonat



### Exportserwartungen für 3 Monate



# Methodische Hinweise zu den Daten

Die Indikatoren **Auftragseingang**, **Produktion**, **Umsatz** und **Beschäftigte** entstammen dem amtlichen "Monatsbericht im Bergbau und Verarbeitenden Gewerbe" in den Abgrenzungen **FACHLICHE BETRIEBSTEILE** (Produktion, Auftragseingang) und **BETRIEBE** (Umsatz und Beschäftigte). Sie repräsentieren den Berichtskreis der Betriebe ab 50 Beschäftigte (Ausnahme: Produktionsindex - hier ggf. Revisionen durch Einbeziehung der vierteljährlichen Meldungen der Betriebe von 20-49 Beschäftigten).

Die **Produktivität** misst das Produktionsergebnis je Beschäftigten. Die **Lohnstückkosten** geben die Lohnkosten je Produkteinheit wieder. Beide Indikatoren wurden vom VCI berechnet.

Der amtliche **Außenhandel** umfasst den Handel innerhalb der EU (INTRA-EU) und außerhalb der EU (EXTRA-EU). Während der EXTRA-EU-Handel quasi noch einer Totalerhebung gleicht, gelten für den INTRA-EU-Handel festgelegte Meldeschwellen.

Die **Erzeugerpreisindizes** entstammen der amtlichen Veröffentlichung "Indizes der Erzeugerpreise gewerblicher Produkte (Inlandsabsatz)".

Der **ifo-Konjunkturtest** entstammt den ifo-Konjunkturumfragen. Industrie steht hierbei für das Verarbeitende Gewerbe.

## Kontakt:

**Verband der Chemischen Industrie e.V.**

**Landesverband Nordrhein-Westfalen**

Fischerstraße 2

40477 Düsseldorf

Telefon: 0211 6793144

E-Mail: [waeckers@nrw.vci.de](mailto:waeckers@nrw.vci.de)



**Ansprechpartner: Uwe Wäckers**