

Chemie- und Pharma-Barometer Nordrhein-Westfalen

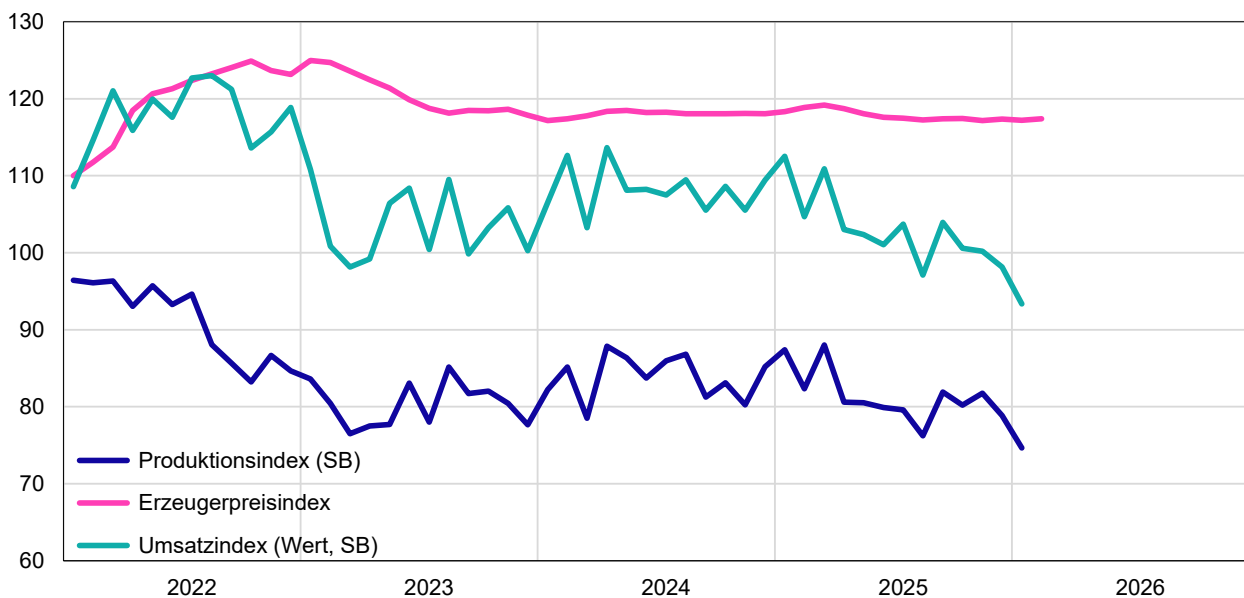


Aktuelle Zahlen zur Konjunktur der chemisch-pharmazeutischen Industrie

Stand: 10.04.2026

Überblick NRW Konjunkturindizes, 2021=100 (teils saisonbereinigt)

Chemisch-pharmazeutische Industrie



Chemisch-pharmazeutische Industrie

Chemische Industrie

Pharmazeutische Industrie

Indikator	Stand	Veränderung ggü. Vorjahr in Prozent		Veränderung ggü. Vorjahr in Prozent		Veränderung ggü. Vorjahr in Prozent	
		akt. Monat	kumuliert	akt. Monat	kumuliert	akt. Monat	kumuliert
Produktion	Jan'26	-14,6	-14,6	-14,1	-14,1	-13,2	-13,2
Erzeugerpreise*	Feb'26	-1,2	-1,1	-1,7	-1,5	0,5	0,6
Umsatz	Jan'26	-17,0	-17,0	-17,4	-17,4	-15,2	-15,2
Inland	Jan'26	-15,5	-15,5	-14,4	-14,4	-23,4	-23,4
Ausland	Jan'26	-18,0	-18,0	-19,4	-19,4	-11,7	-11,7
Export	Jan'26	-20,0	-20,0	-13,5	-13,5	-34,9	-34,9
Import	Jan'26	-22,0	-22,0	-9,9	-9,9	-32,5	-32,5
Beschäftigung	Jan'26	-4,1	-4,1	-4,4	-4,4	-2,7	-2,7

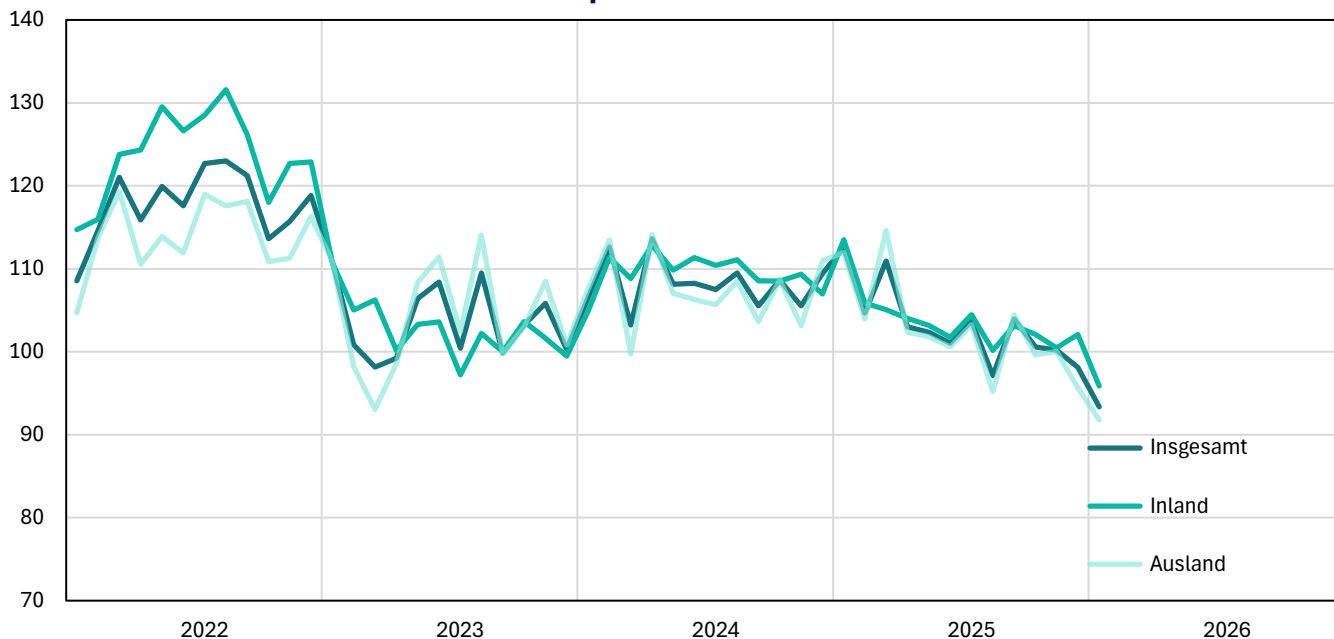
* Preisindizes liegen grundsätzlich nur für Deutschland vor

Quellen: Statistisches Landesamt Nordrhein-Westfalen, Destatis, Chemdata

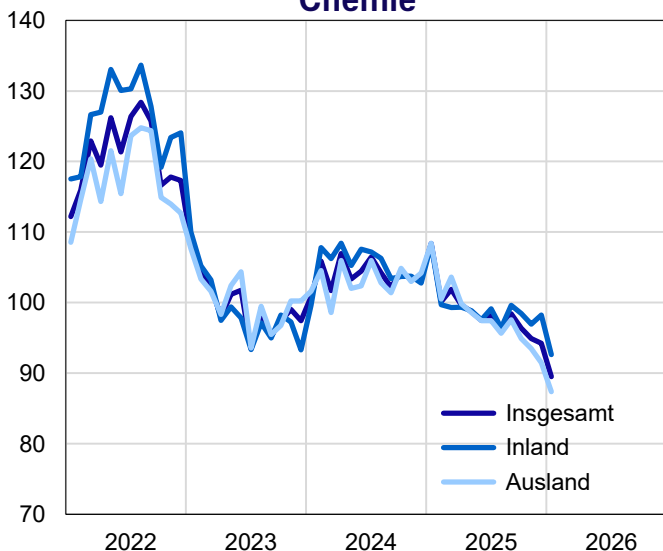
Nordrhein-Westfalen: Umsatz

Umsatzindex (Wert), 2021=100, saisonbereinigt

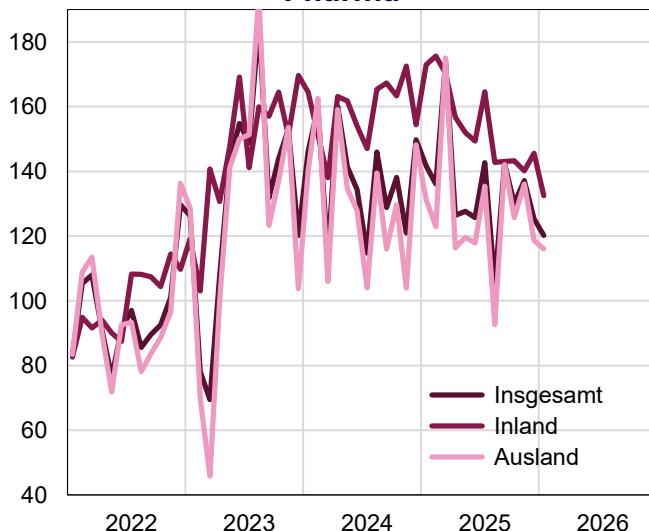
Chemisch-pharmazeutische Industrie



Chemie



Pharma



Jan. 2026

Jan. 2025

Jan.-Jan. 2025

Veränderungsrate in Prozent gegenüber

Vormonat

Vorjahresmonat

Vorjahreszeitraum

Nordrhein-Westfalen

Chemisch-pharmazeutische Industrie

-4,9

-17,0

-17,0

Chemie

-5,0

-17,4

-17,4

Pharmazeutika

-4,2

-15,2

-15,2

Deutschland

Chemisch-pharmazeutische Industrie

-4,6

-8,5

-8,5

Chemie

-4,8

-10,3

-10,3

Pharmazeutika

-4,2

-3,9

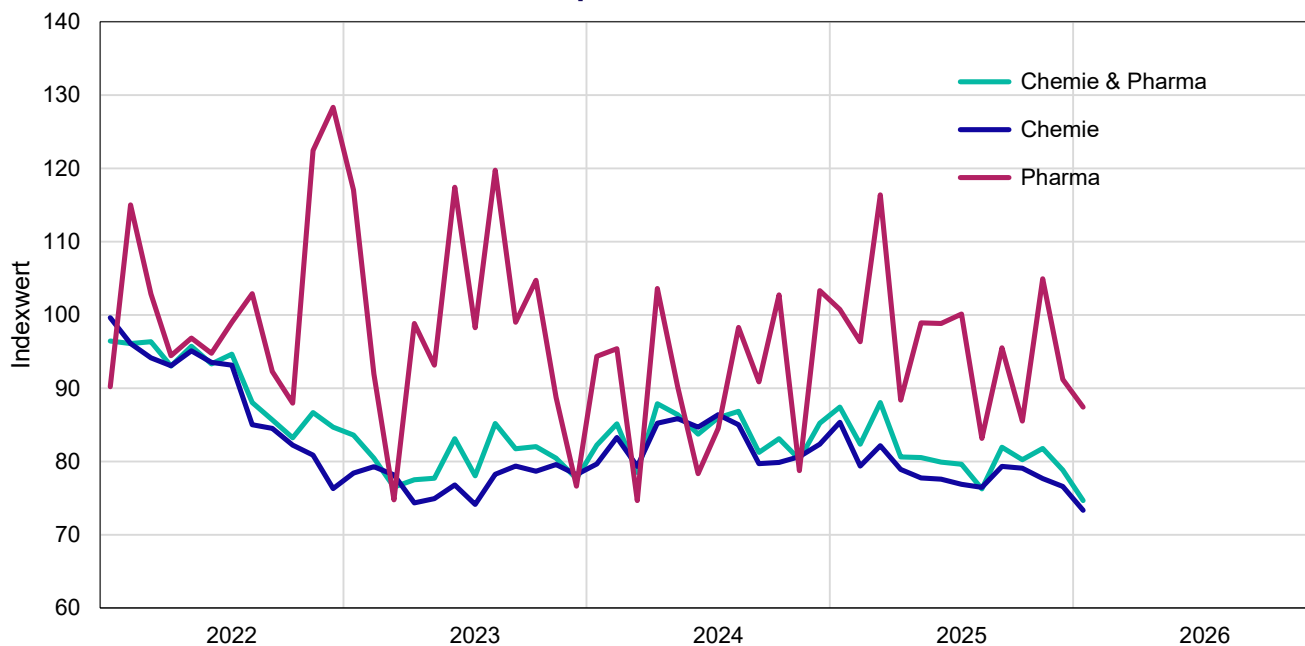
-3,9

Quellen: Statistisches Landesamt Nordrhein-Westfalen, Destatis, Chemdata

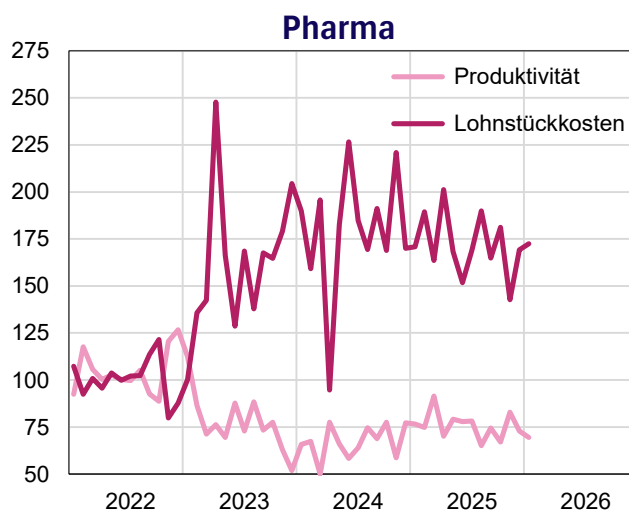
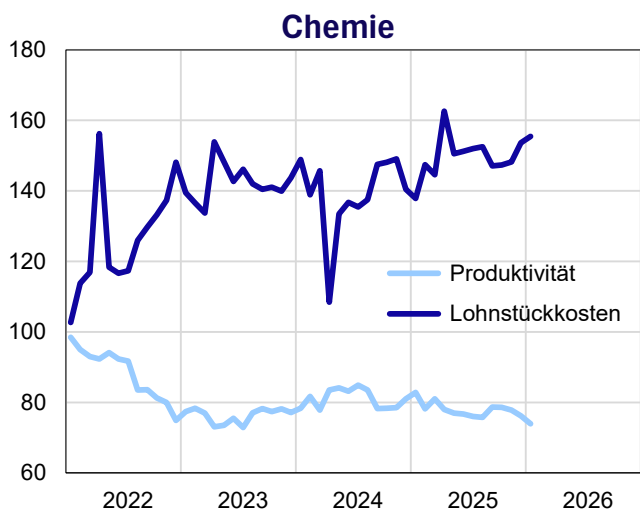
Nordrhein-Westfalen: Produktion

Produktionsindex, 2021=100, saisonbereinigt

Chemisch-pharmazeutische Industrie



Produktivität und Lohnstückkosten, 2021=100, saisonbereinigt



Chemisch-pharmazeutische Industrie

Jan. 2025

Jan. 2025

Jan.-Jan. 2025

Veränderungsrate in Prozent gegenüber

Vormonat

Vorjahresmonat

Vorjahreszeitraum

Nordrhein-Westfalen

Produktionsindex	-5,3	-14,6	-14,6
Produktivität	-4,2	-11,2	-11,2
Lohnstückkosten	2,0	10,3	10,3

Deutschland

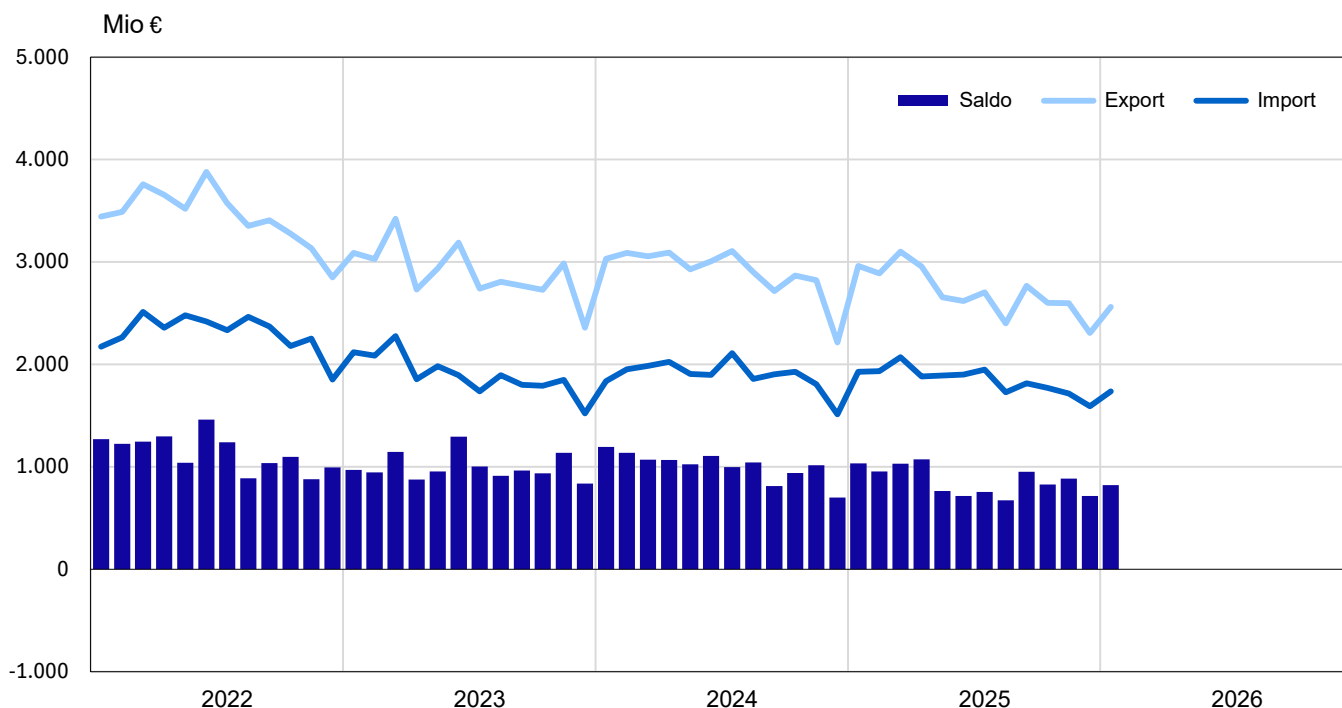
Produktionsindex	-1,3	-3,7	-3,7
Produktivität	-3,9	-3,9	-3,9
Lohnstückkosten	4,4	7,5	7,5

Quellen: Statistisches Landesamt Nordrhein-Westfalen, Destatis, Chemdata

Nordrhein-Westfalen: Chemie-Außenhandel

Handel mit der Welt

Chemische Erzeugnisse



Export

Import

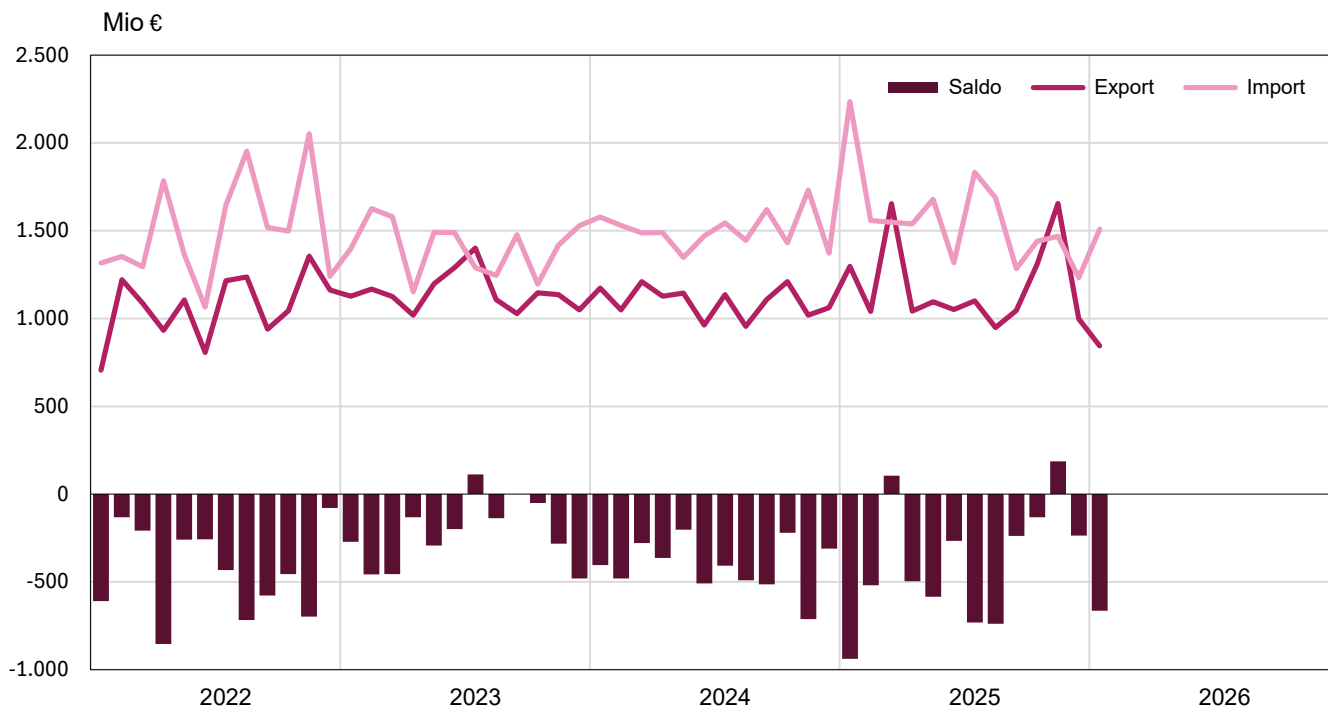
Handel mit ...	Anteil	Jan. - Jan. 2025 in Mio Euro	Veränderung ggü. Vorjahr in Prozent	Anteil	Jan. - Jan. 2025 in 1000 Euro	Veränderung ggü. Vorjahr in Prozent
Welt	100%	2.561	-13,5	100%	1.738	-9,9
EU (27)	67%	1.724	-10,2	64%	1.116	-8,0
Asien	12%	304	-21,9	17%	294	-16,7
Nordamerika	6%	154	-23,0	10%	179	-6,6
Niederlande	14%	371	-1,1	18%	321	-7,7
Belgien	9%	236	-24,1	15%	258	-9,3
Frankreich	10%	253	-11,5	9%	161	-0,9
USA	5%	133	-18,4	10%	166	-6,5
Italien	8%	197	-11,8	6%	97	-2,2
Polen	6%	149	-10,3	4%	64	4,6
Großbritannien	4%	101	-13,3	3%	52	-14,4
China	4%	109	-30,0	7%	120	-9,4
Spanien	5%	118	-10,4	3%	46	-25,5

Quellen: Statistisches Landesamt Nordrhein-Westfalen, Destatis, Chemdata

Nordrhein-Westfalen: Pharma-Außenhandel

Handel mit der Welt

Pharmazeutische Erzeugnisse



Export

Import

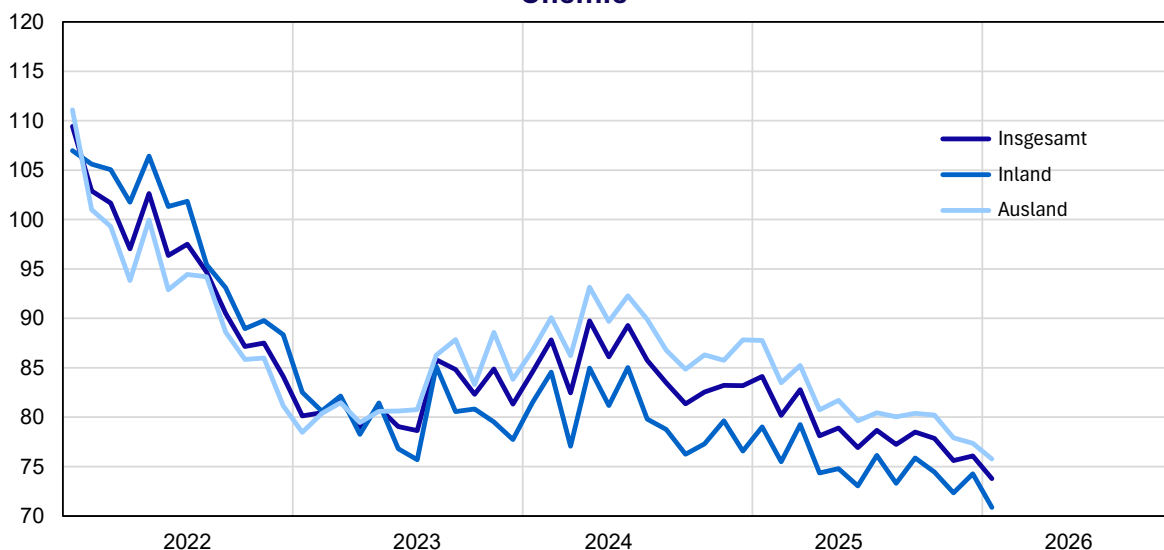
Handel mit ...	Anteil	Export		Import		
		Jan. - Jan. 2025 in Mio Euro	Veränderung ggü. Vorjahr in Prozent	Anteil	Jan. - Jan. 2025 in 1000 Euro	Veränderung ggü. Vorjahr in Prozent
Welt	100%	844	-34,9	100%	1.509	-32,5
EU (27)	67%	566	-37,8	68%	1.030	-18,6
Nordamerika	9%	76	-47,1	10%	147	-31,5
Asien	15%	131	-1,4	6%	83	19,7
Niederlande	14%	122	-11,8	8%	118	-16,8
USA	7%	59	-51,4	10%	146	-31,2
Frankreich	5%	40	-60,6	5%	80	128,2
Belgien	9%	76	-24,5	7%	106	12,9
Italien	3%	29	-73,1	4%	58	-29,5
China	9%	75	1,7	2%	30	-6,3
Spanien	4%	30	-67,6	1%	19	-68,4
Polen	5%	45	1,6	0%	5	-66,3
Tschechien	5%	43	-3,2	2%	32	-19,4

Quellen: Statistisches Landesamt Nordrhein-Westfalen, Destatis, Chemdata

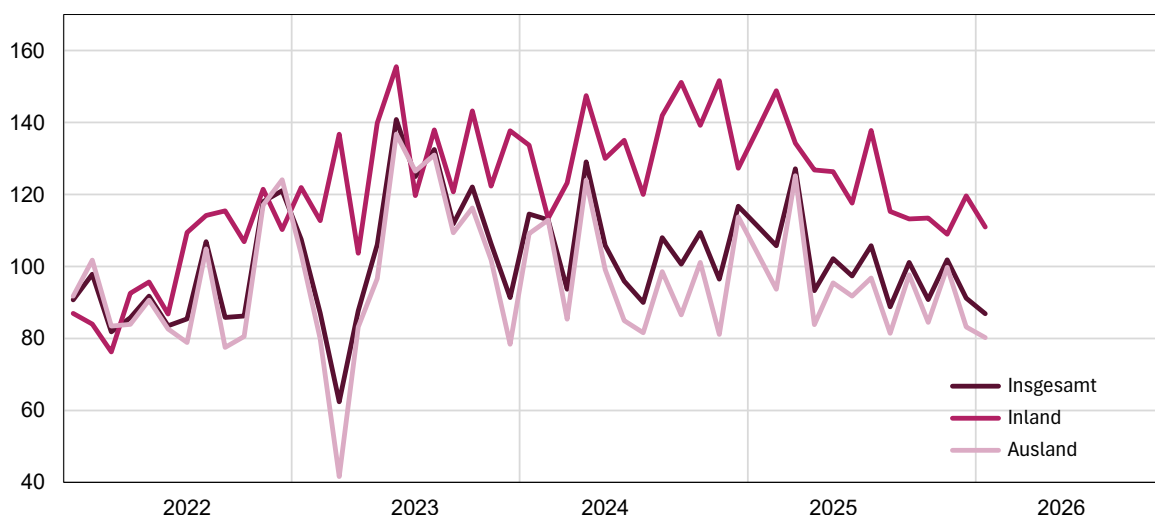
Nordrhein-Westfalen: Auftragseingang

Auftragseingangsindex (Volumen), 2021=100, saisonbereinigt

Chemie



Pharma

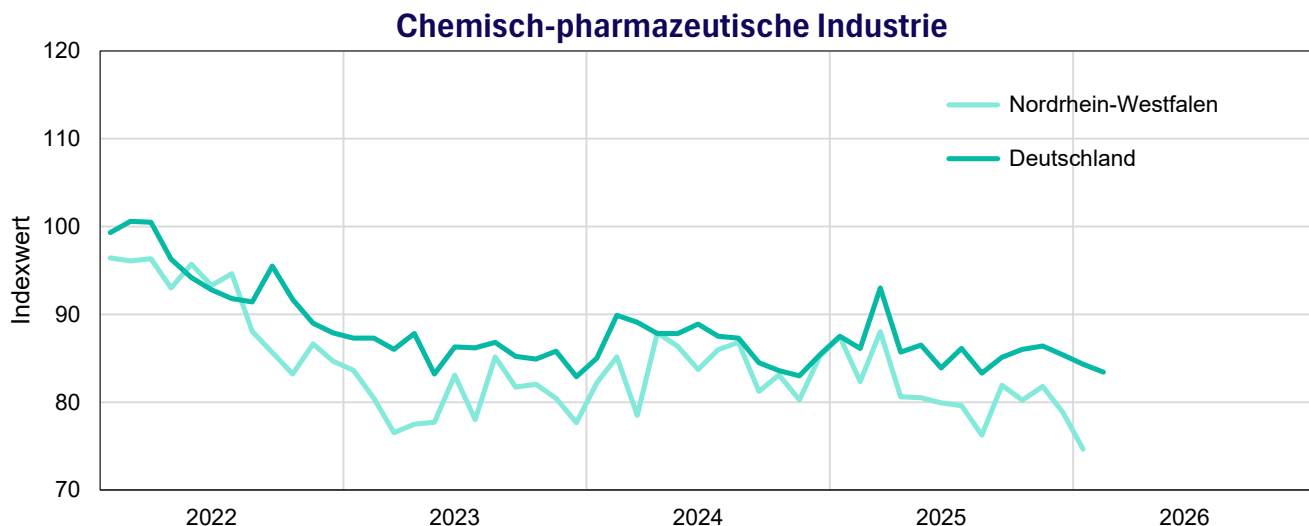


	Jan. 2025 Veränderungsrate in Prozent gegenüber Vormonat	Jan. 2025 Veränderungsrate in Prozent gegenüber Vorjahresmonat	Jan.-Jan. 2025 Veränderungsrate in Prozent gegenüber Vorjahreszeitraum
Nordrhein-Westfalen			
Chemisch-pharmazeutische Industrie			
Chemie	-3,0	-12,3	-12,3
Pharmazeutika	-4,7	-21,9	-21,9
Deutschland			
Chemisch-pharmazeutische Industrie	-0,4	-3,8	-3,8
Chemie	-0,3	-3,0	-3,0
Pharmazeutika	-0,7	-5,9	-5,9

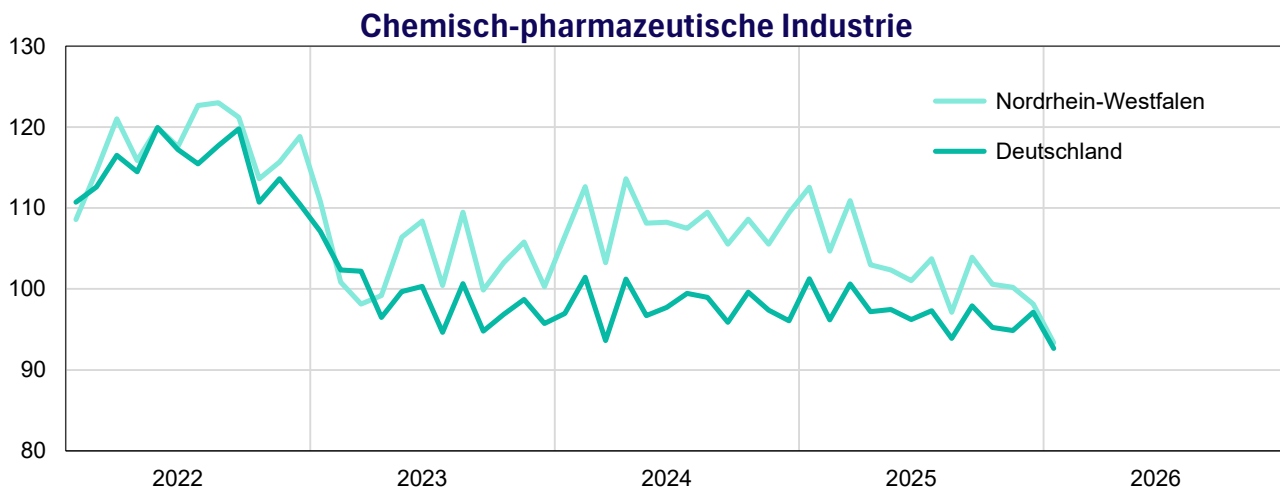
Quellen: Statistisches Landesamt Nordrhein-Westfalen, Destatis, Chemdata

Vergleich Nordrhein-Westfalen <--> Deutschland

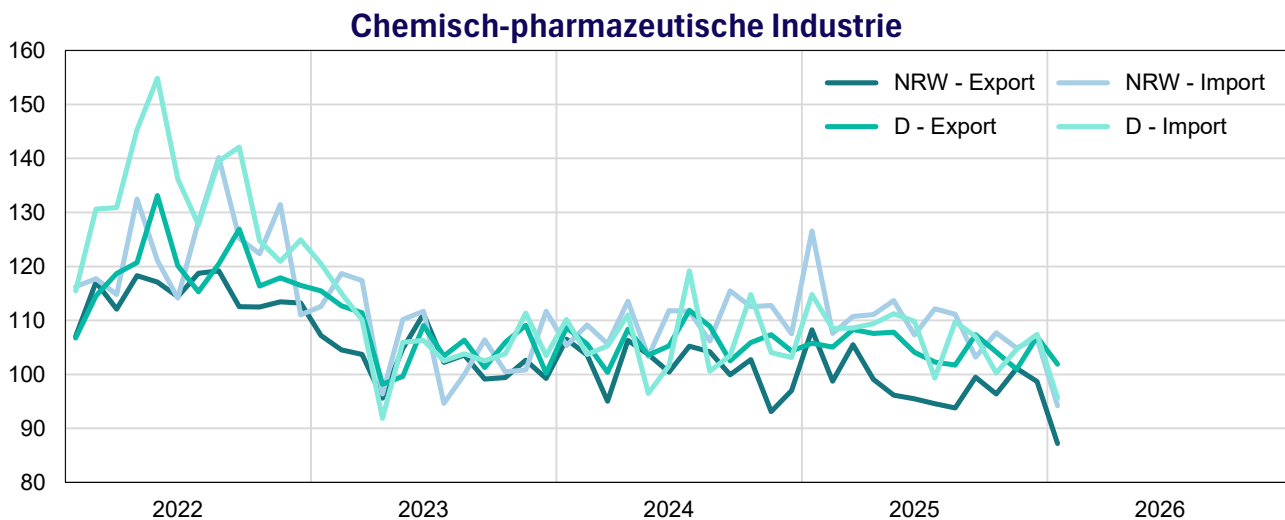
Produktionsindex, 2021=100, saisonbereinigt



Umsatzindex (Wert), 2021=100, saisonbereinigt

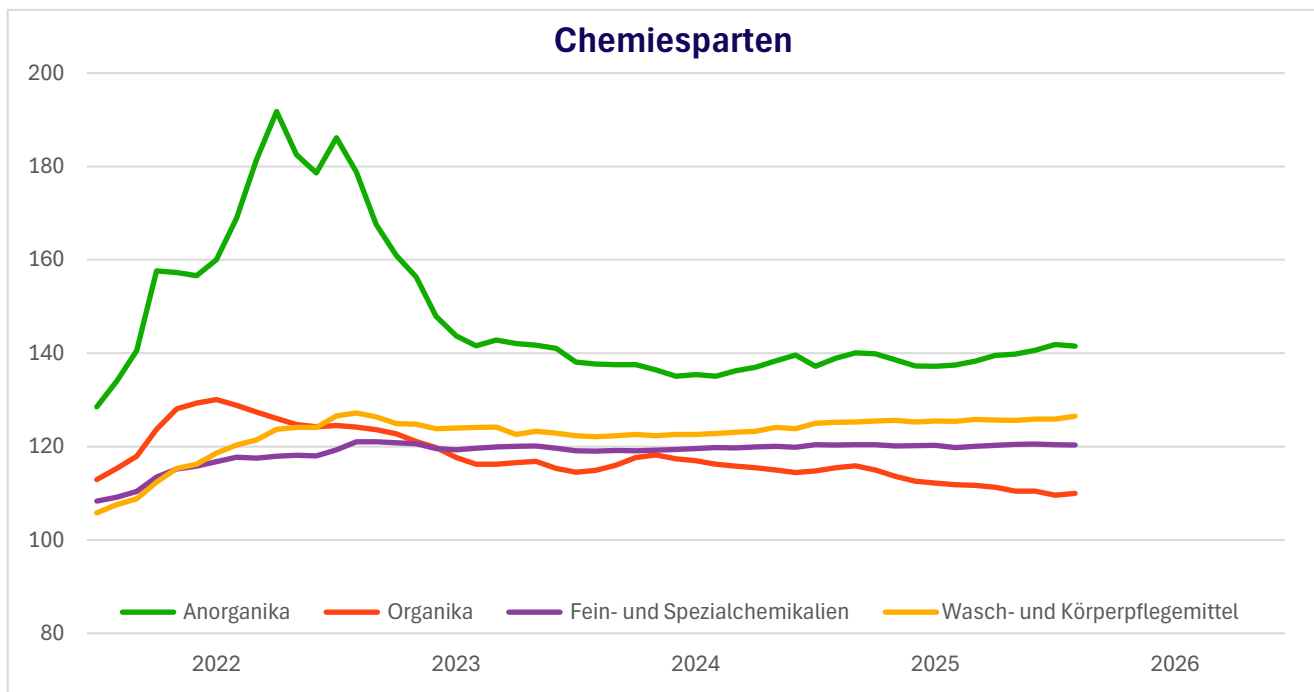
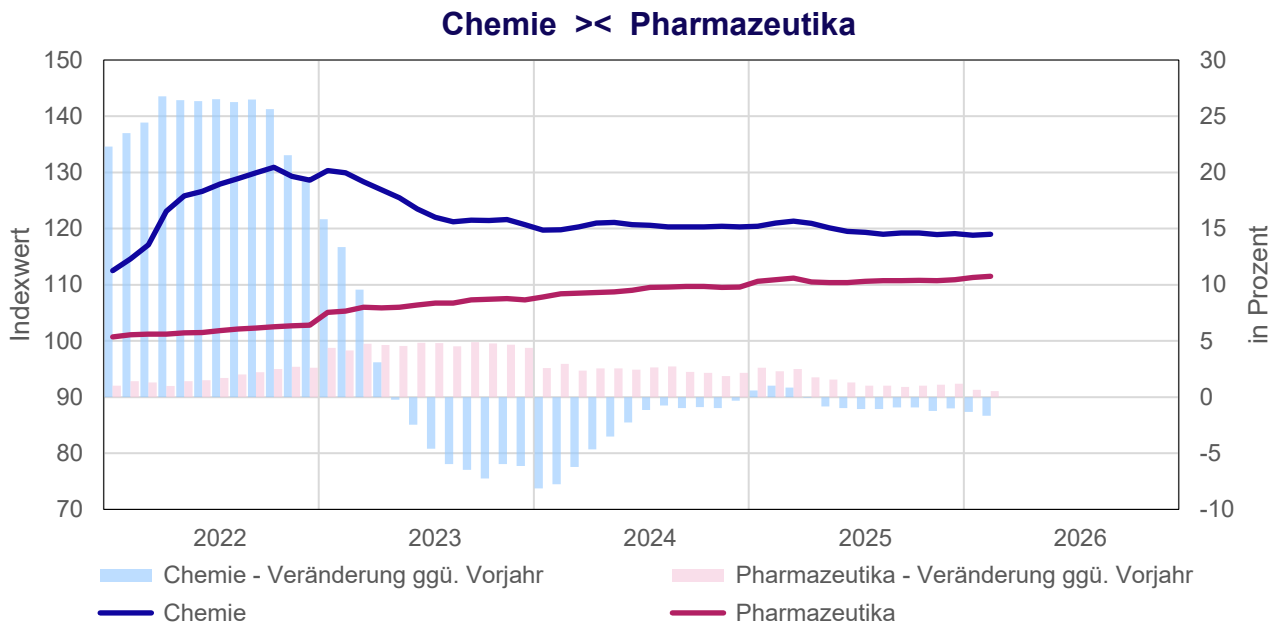


Außenhandel mit der Welt in Mrd. Euro



Deutschland: Erzeugerpreise

Erzeugerpreisindex, 2021=100



Feb. 2025 Feb. 2025 Jan.-Feb. 2025

Veränderungsrate in Prozent gegenüber

Vormonat Vorjahresmonat Vorjahreszeitraum

	0,2	-1,2	-1,1
Chemisch-pharmazeutische Industrie			
Chemie	0,2	-1,7	-1,5
Anorganische Grundchemikalien	-0,2	1,9	2,6
Organische Grundchemikalien	0,4	-4,8	-4,6
Fein- und Spezialchemikalien	-0,1	0,0	0,0
Wasch- und Körperpflegemittel	0,5	1,0	0,9
Pharmazeutika	0,2	0,5	0,6

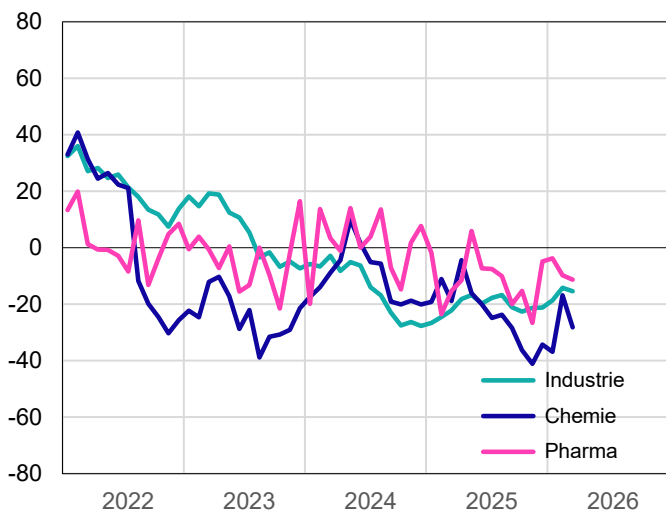
Quellen: Destatis, Chemdata

Deutschland: ifo-Konjunkturtest

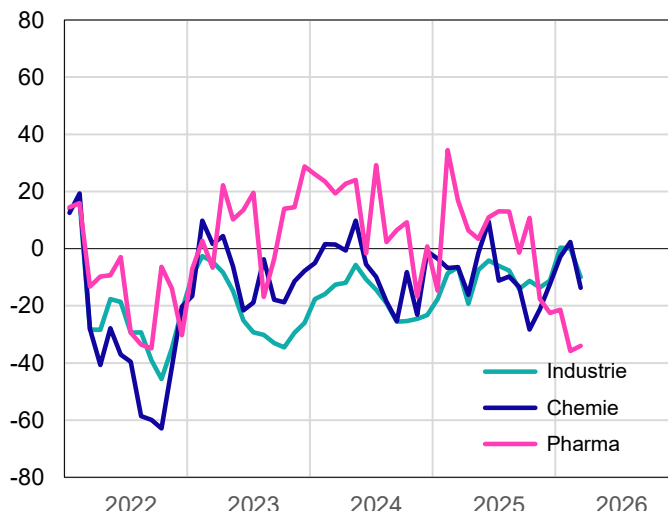
Saldo aus positiven und negativen Antworten

Mär. 2026

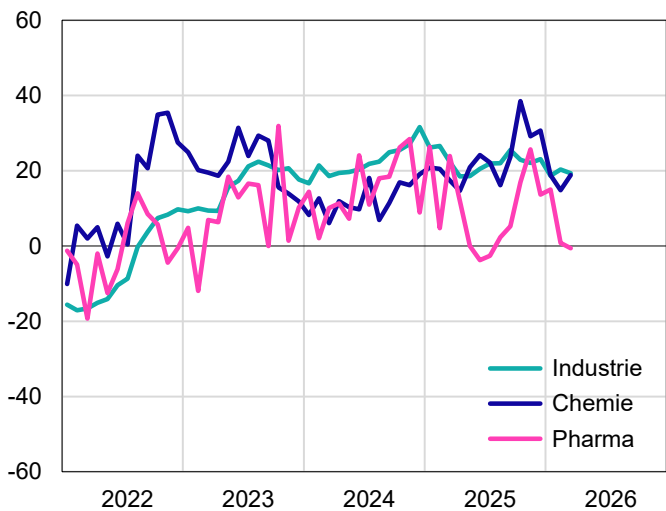
Beurteilung der Geschäftslage



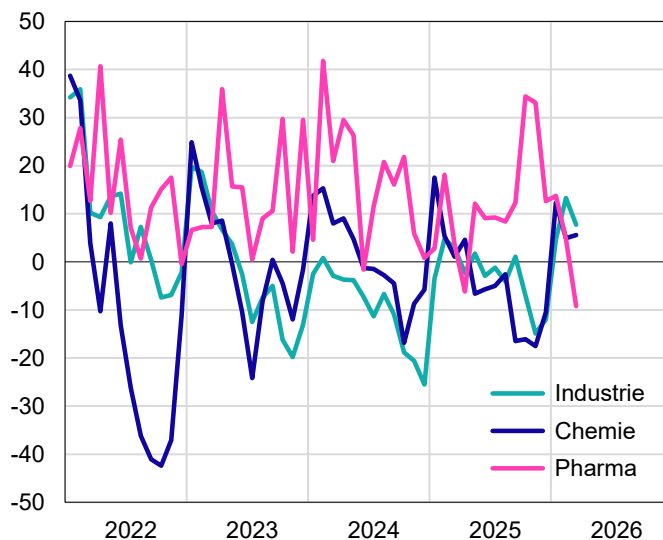
Geschäftserwartungen für 6 Monate



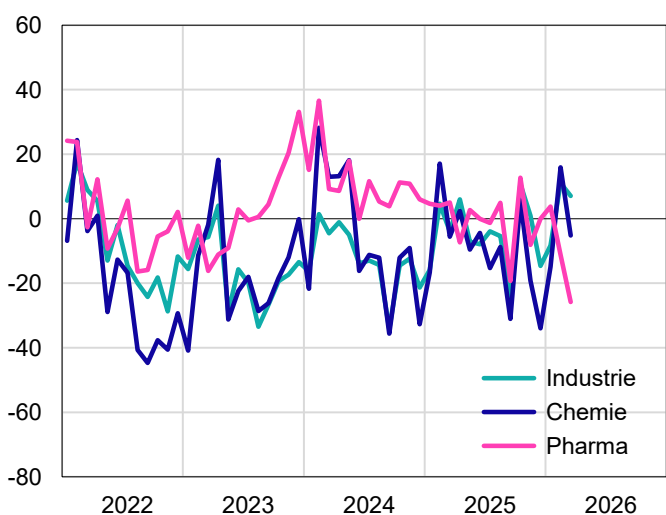
Fertigwarenlagerbeurteilung



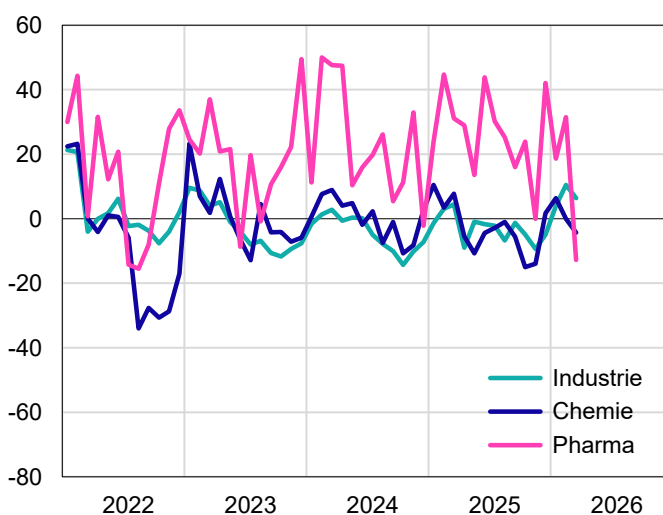
Produktionspläne für 3 Monate



Nachfragesituation ggü. Vormonat



Exportserwartungen für 3 Monate



Methodische Hinweise zu den Daten

Die Indikatoren **Auftragseingang**, **Produktion**, **Umsatz** und **Beschäftigte** entstammen dem amtlichen "Monatsbericht im Bergbau und Verarbeitenden Gewerbe" in den Abgrenzungen **FACHLICHE BETRIEBSTEILE** (Produktion, Auftragseingang) und **BETRIEBE** (Umsatz und Beschäftigte). Sie repräsentieren den Berichtskreis der Betriebe ab 50 Beschäftigte (Ausnahme: Produktionsindex - hier ggf. Revisionen durch Einbeziehung der vierteljährlichen Meldungen der Betriebe von 20-49 Beschäftigten).

Die **Produktivität** misst das Produktionsergebnis je Beschäftigten. Die **Lohnstückkosten** geben die Lohnkosten je Produkteinheit wieder. Beide Indikatoren wurden vom VCI berechnet.

Der amtliche **Außenhandel** umfasst den Handel innerhalb der EU (INTRA-EU) und außerhalb der EU (EXTRA-EU). Während der EXTRA-EU-Handel quasi noch einer Totalerhebung gleicht, gelten für den INTRA-EU-Handel festgelegte Meldeschwellen.

Die **Erzeugerpreisindizes** entstammen der amtlichen Veröffentlichung "Indizes der Erzeugerpreise gewerblicher Produkte (Inlandsabsatz)".

Der **ifo-Konjunkturtest** entstammt den ifo-Konjunkturumfragen. Industrie steht hierbei für das Verarbeitende Gewerbe.

Kontakt:

Verband der Chemischen Industrie e.V.
Landesverband Nordrhein-Westfalen
Fischerstraße 2
40477 Düsseldorf
Telefon: 0211 6793144
E-Mail: waeckers@nrw.vci.de



Ansprechpartner: Uwe Wäckers