



HESSEN CHEMIE



CHEMIEVERBÄNDE HESSEN

# Pressegespräch der Chemieverbände Hessen

**Frühjahr 2023**

**- Zahlentableau -**

Frankfurt am Main,  
25. April 2023

# Hessische Konjunkturdaten 2022

## Chemisch-pharmazeutische Industrie Hessen

Kumulierte Werte bis einschließlich Dezember 2022



	Insgesamt		Chemie		Pharma	
<b>Beschäftigte*</b>	<b>61.030</b>	<b>-0,6%</b>	<b>36.708</b>	<b>-5,6%</b>	<b>24.321</b>	<b>+8,1%</b>
<b>Produktion (2015 =100)</b>	<b>102,3</b>	<b>-5,2%</b>	<b>88,3</b>	<b>-12,3%</b>	<b>124,3</b>	<b>+5,1%</b>
<b>Erzeugerpreise (2015 = 100)</b>	<b>128,1</b>	<b>+15,6%</b>	<b>143,1</b>	<b>+27,6%</b>	<b>108,2</b>	<b>+2,3%</b>
<b>Umsatz (Mio. €)</b>	<b>34.470,1</b>	<b>+8,4%</b>	<b>19.041,4</b>	<b>+8,8%</b>	<b>15.428,7</b>	<b>+7,8%</b>
Inland (Mio. €)	11.550,9	+2,6%	5.408,7	+6,1%	6.142,2	-0,2%
Ausland (Mio. €)	22.919,1	+11,5%	13.632,7	+9,8%	9.286,4	+14,0%

\* Mögliche Änderungen bei der Beschäftigung sind auch auf statistische Besonderheiten zurückzuführen. So wird zu Beginn eines jeden Jahres der Berichtskreis überprüft, da Betriebe ab 50 Beschäftigte monatlich meldepflichtig sind. Weiterhin ist es möglich, dass einzelne Betriebe ihren Schwerpunkt gewechselt haben und nun einem anderen Wirtschaftszweig zugeordnet werden als im vergangenen Jahr.

Quelle: Statistisches Landesamt Hessen; Datengrundlage: Betriebe mit 50 und mehr Mitarbeitern

# Bundesweite Konjunkturdaten 2023

## Chemisch-pharmazeutische Industrie Bund

Kumulierte Werte bis einschließlich Februar 2023



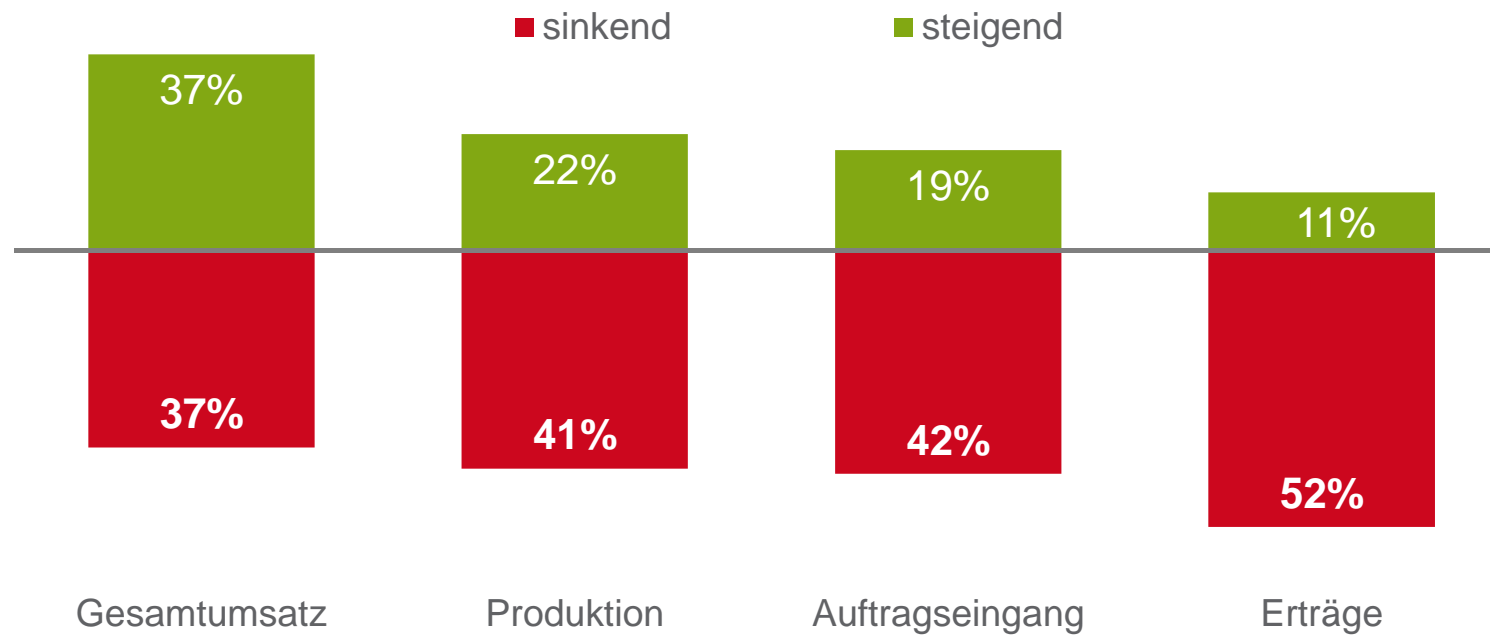
	Insgesamt		Chemie		Pharma	
<b>Beschäftigte*</b>	<b>454.016</b>	<b>-0,4%</b>	<b>332.633</b>	<b>-0,1%</b>	<b>121.383</b>	<b>+6,0%</b>
<b>Produktion (2015 =100)</b>	<b>91,3</b>	<b>-14,1%</b>	<b>79,6</b>	<b>-18,6%</b>	<b>119,7</b>	<b>-4,7%</b>
<b>Erzeugerpreise (2015 = 100)</b>	<b>141,1</b>	<b>+12,2%</b>	<b>148,0</b>	<b>+13,6%</b>	<b>112,0</b>	<b>+4,6%</b>
<b>Umsatz (Mio. €)</b>	<b>37.959,5</b>	<b>-5,6%</b>	<b>28.922,7</b>	<b>-7,9%</b>	<b>9.036,8</b>	<b>+2,8%</b>
Inland (Mio. €)	13.907,6	-9,2%	10.664,8	-7,7%	3.242,8	-13,9%
Ausland (Mio. €)	24.051,9	-3,3%	18.257,9	-8,0%	5.794,0	+15,3%

\* Mögliche Änderungen bei der Beschäftigung sind auch auf statistische Besonderheiten zurückzuführen. So wird zu Beginn eines jeden Jahres der Berichtskreis überprüft, da Betriebe ab 50 Beschäftigte monatlich meldepflichtig sind. Weiterhin ist es möglich, dass einzelne Betriebe ihren Schwerpunkt gewechselt haben und nun einem anderen Wirtschaftszweig zugeordnet werden als im vergangenen Jahr.

Quelle: Statistisches Bundesamt; Datengrundlage: Betriebe mit 50 und mehr Mitarbeitern

# Angaben zu Wirtschaftslage

Wie werden sich die nachfolgenden Kenngrößen 2023 im Vergleich zu 2022 voraussichtlich entwickeln?



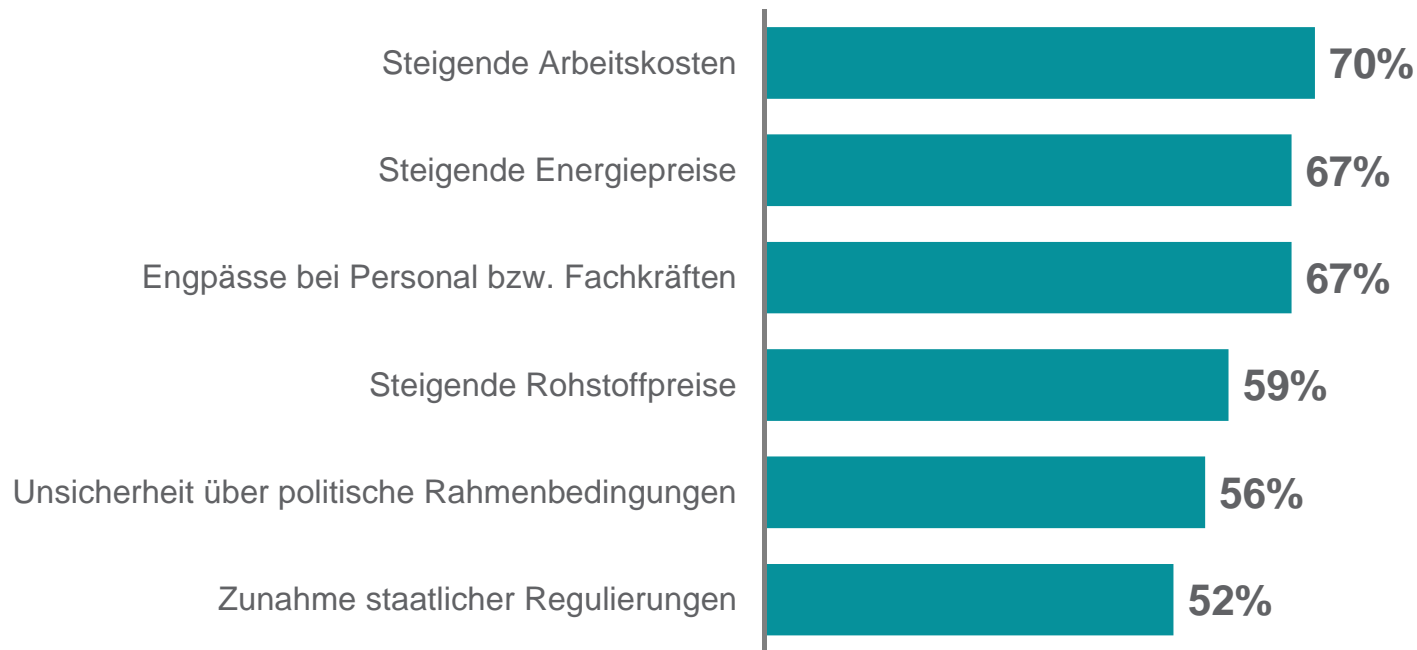
Quelle: Konjunkturumfrage HessenChemie April 2023



# Weitere Belastungen

Welche Risiken sehen Sie speziell für Ihre Geschäftsentwicklung im Jahr 2023?

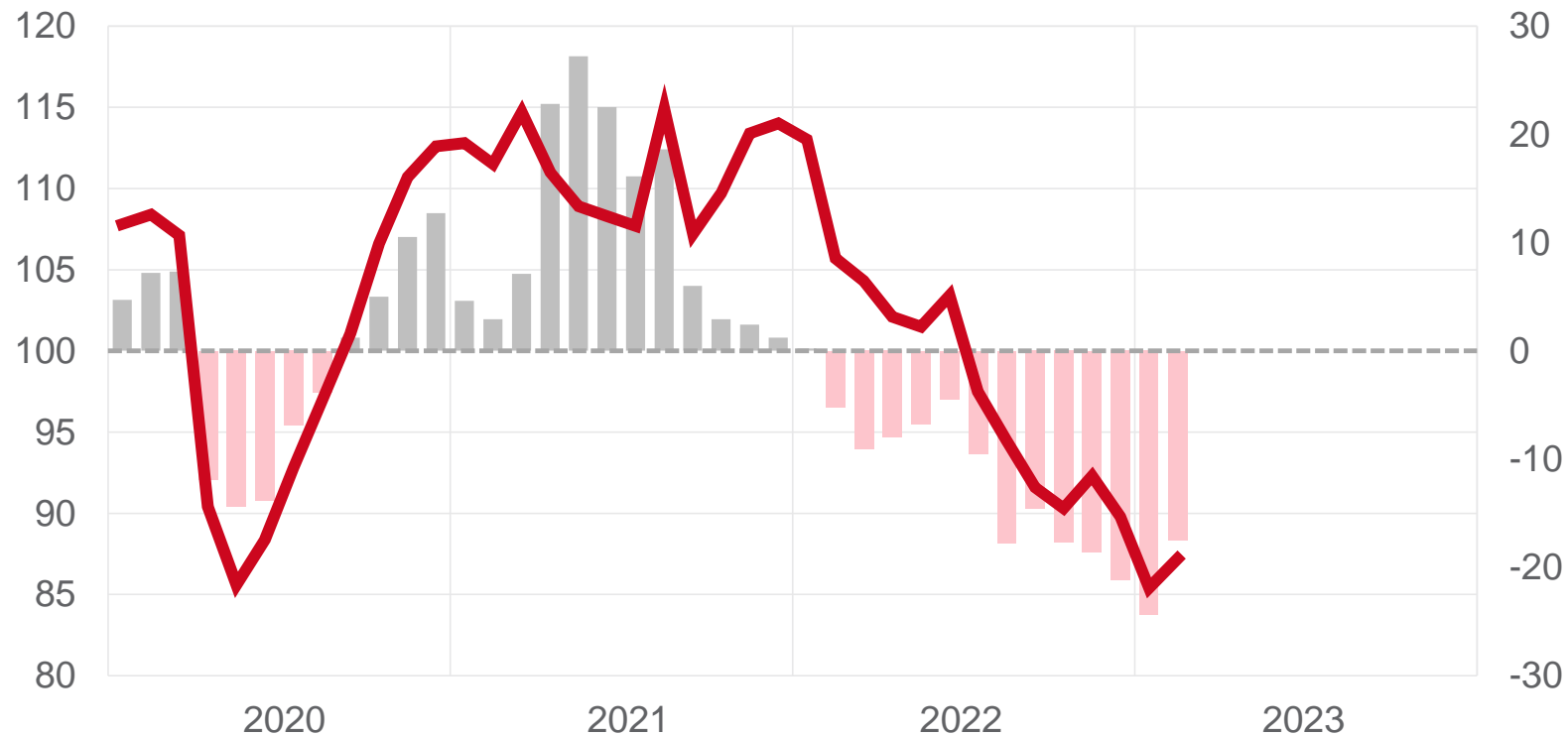
Anteile der Unternehmensantworten in Prozent



# Die Nachfrage bleibt schwach

## Entwicklung des Auftragseingangs (2015=100)

Chemische Industrie Bund; kalender- und saisonbereinigt; Abw. zum Vorjahr in Prozent



Quelle: Statistisches Bundesamt

