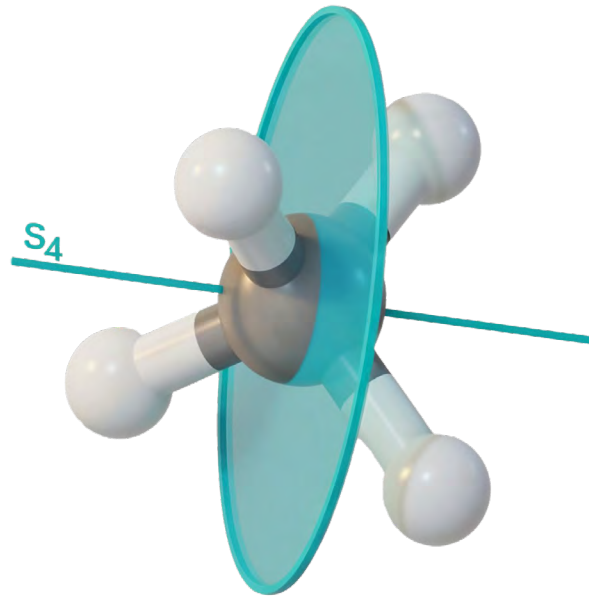


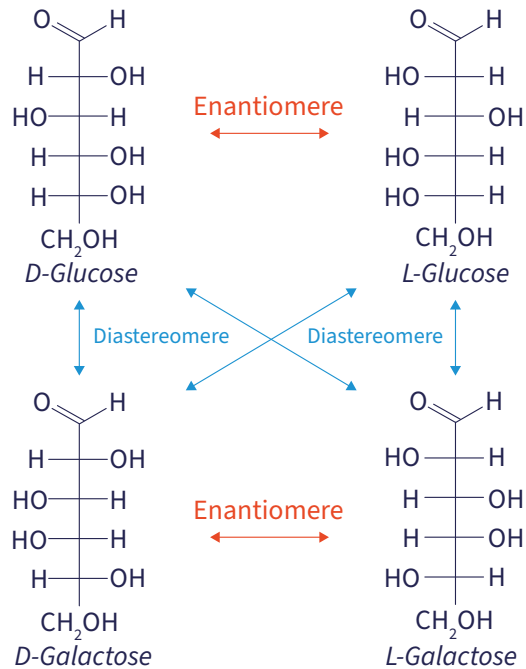
## ABBILDUNG 1

### Methanmolekül



## ABBILDUNG 2

# Enantiomere und Diastereomere zweier Zucker



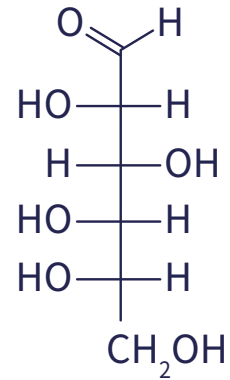
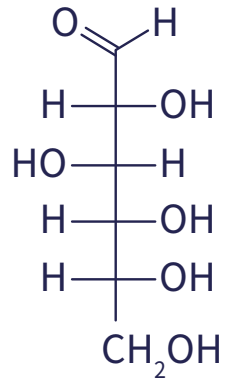
### ABBILDUNG 3

## Konformere des Cyclohexan-Moleküls



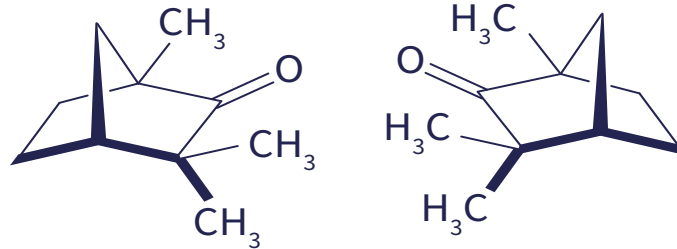
## ABBILDUNG 4

### D- und L-Glucose



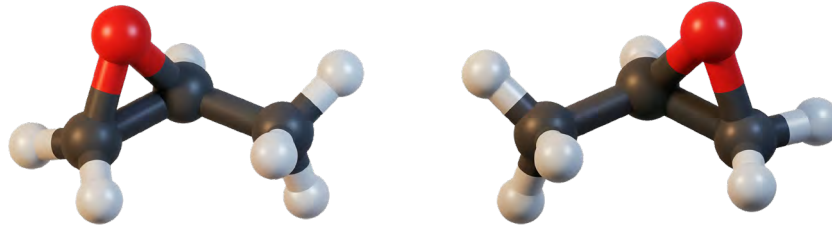
## ABBILDUNG 5

### Molekularstruktur von (+)-Fenchon und (-)-Fenchon



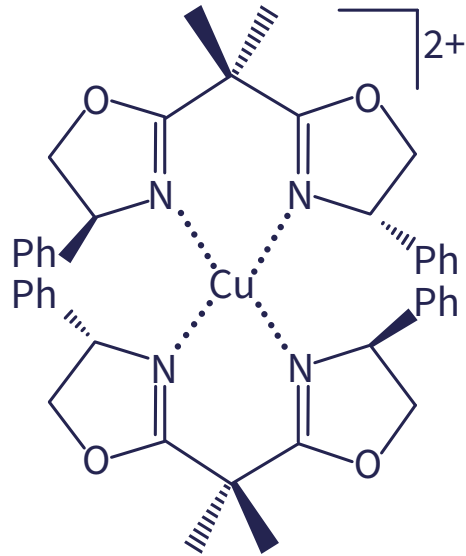
## ABBILDUNG 6

### Moleküldarstellung von S- und R-Propylenoxid



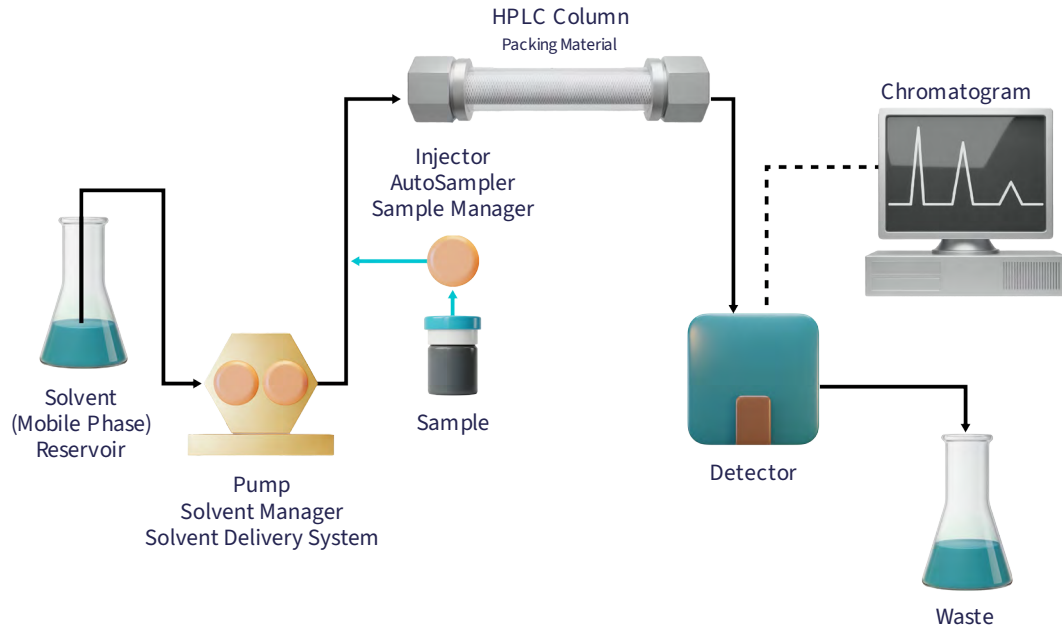
## ABBILDUNG 7

### Beispiel eines chiralen Edelmetallkatalysators



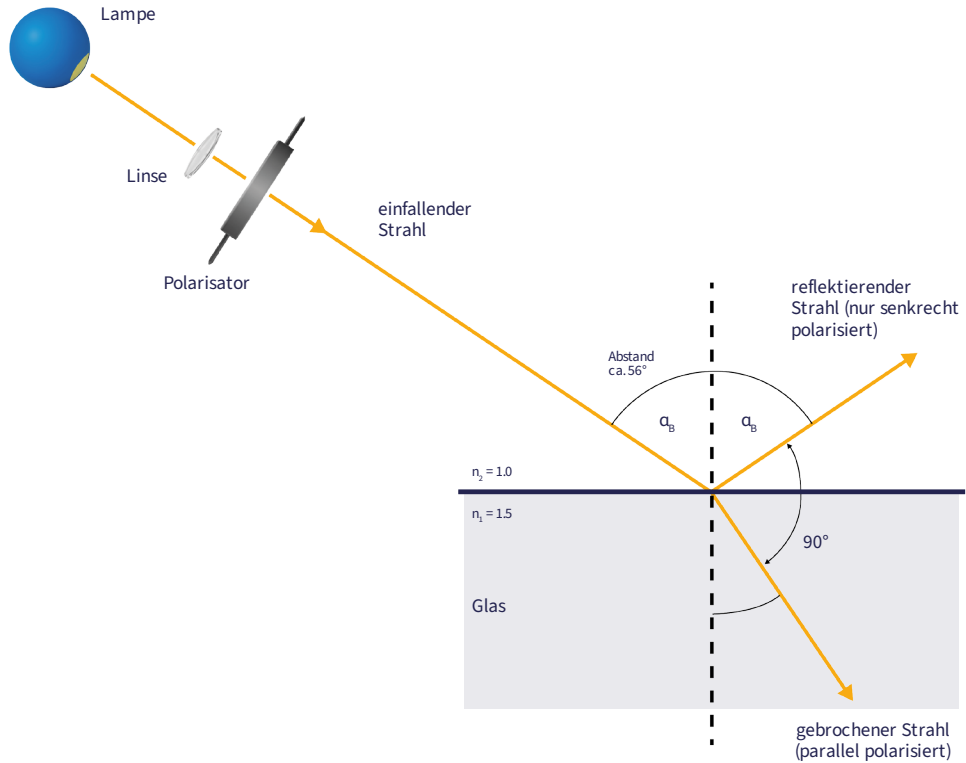
## ABBILDUNG 8

# Schematischer Aufbau der Hochleistungsflüssigkeitschromatographie



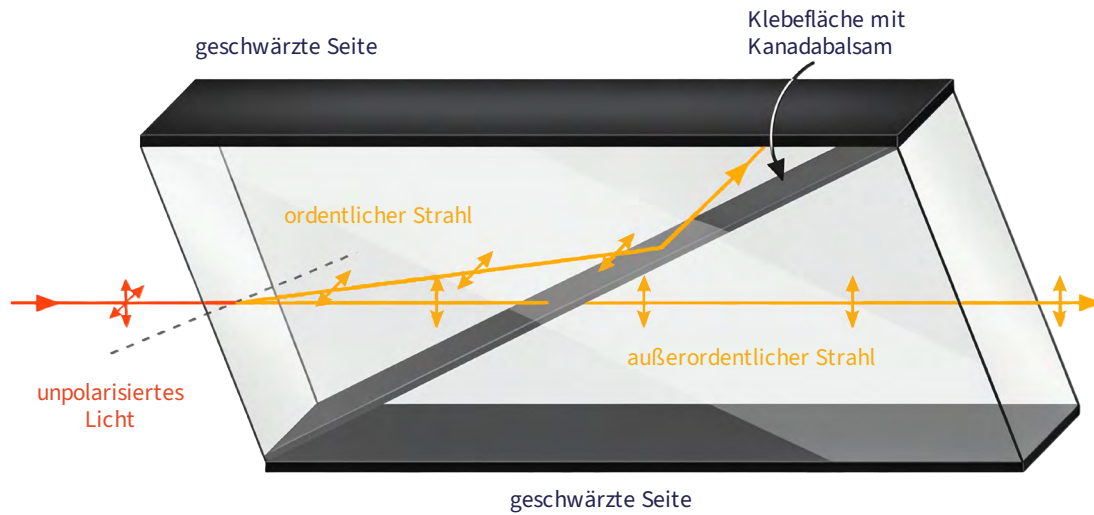
## ABBILDUNG 9

# Schematische Darstellung Brewster-Winkel



## ABBILDUNG 10

### Schema eines Nicolschen Prismas



## ABBILDUNG 11

# Schematische Darstellung der Erzeugung von Laserlicht

